

ΑΡΙΣΤΟΤΕΛΕΙΟ ΠΑΝΕΠΙΣΤΗΜΙΟ ΘΕΣΣΑΛΟΝΙΚΗΣ

Εξωτερική αξιολόγηση Τμημάτων Θεολογίας & Ποιμαντικής και Κοινωνικής Θεολογίας

09.12.2013

Πρόεδρος ΜΟΔΙΠ – Αναπληρώτρια Πρύτανη,
Αντιπρύτανης Ακαδημαϊκών Υποθέσεων & Προσωπικού
Δέσπω Αθ. Λιάλιου, Καθηγήτρια Τμήματος Ποιμαντικής & Κοινωνικής Θεολογίας
Τηλ.: 2310-996712, E-mail: lialiou@past.auth.gr

Επιμέλεια – Συλλογή στοιχείων
Αλεξάνδρα Τζανεράκη, Γραμματέας ΜΟΔΙΠ
Τηλ.: 2310-996713, E-mail: modip@auth.gr , alexatza@rect.auth.gr
Κριστίνα Μαντασασβίλη
Τηλ.: 2310-996708, E-mail: kmantasa@past.auth.gr

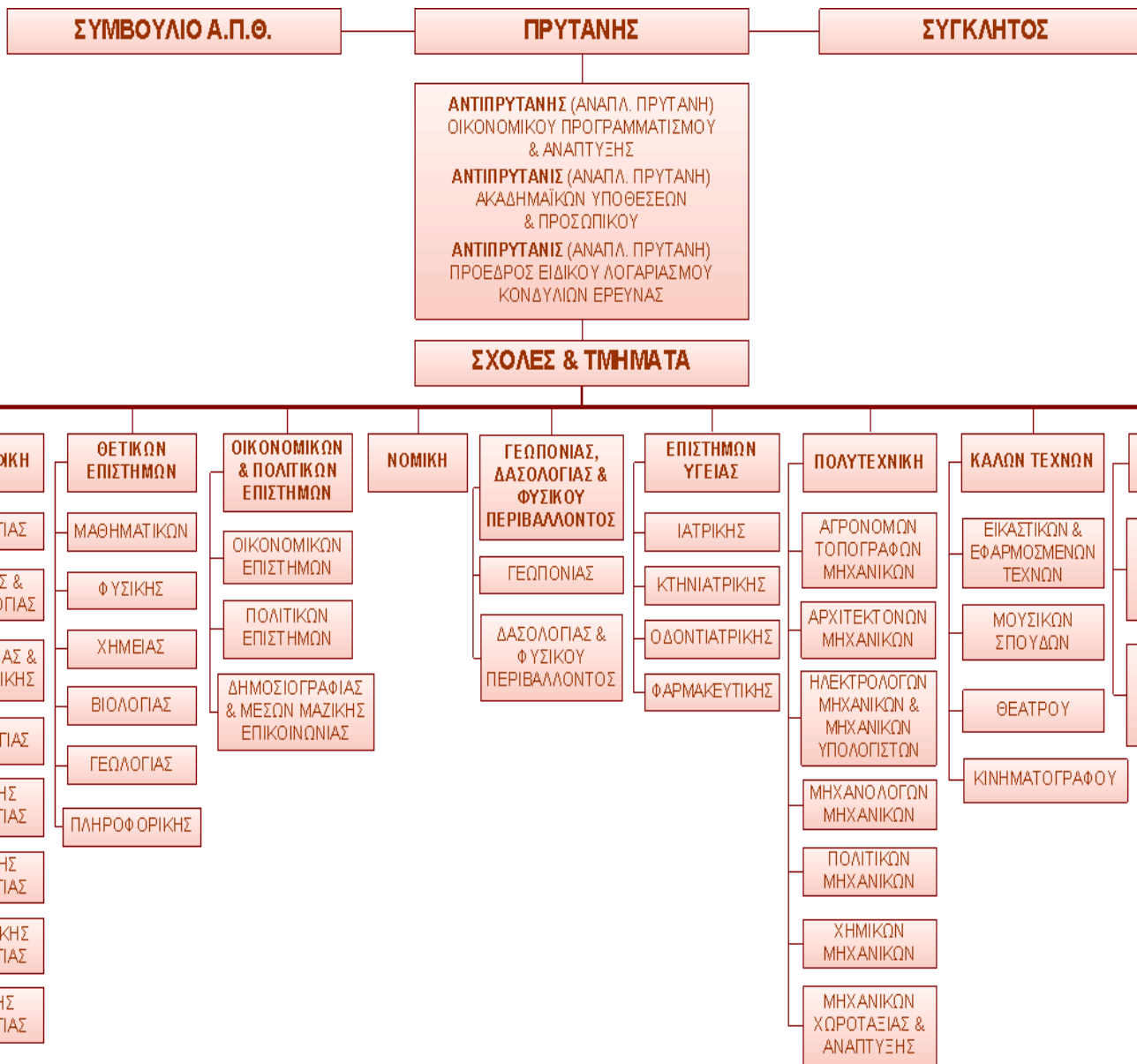
Ιδρυτική Πράξη 22 Ιουνίου 1925

ΣΧΟΛΕΣ ΚΑΙ ΤΜΗΜΑΤΑ

41 Τμήματα (Χωρίς δίδακτρα σύμφωνα με το Σύνταγμα)

- 10** Σχολές με **40** Τμήματα
- 1** μονοτμηματική Σχολή (Νομική)
- 1** Πανεπιστημιακό Νοσοκομείο – **6** Συνεργαζόμενα (με κλινικές)
- 61** Κλινικές (Ιατρικής, Οδοντιατρικής, Κτηνιατρικής)
- 295** Εργαστήρια (θεσμοθετημένα)
- 16** Εργαστήρια (μη θεσμοθετημένα ή τμήματα άλλων εργαστηρίων/κλινικών)
- 23** Σπουδαστήρια (3 Φιλολογίας, 5 Ιστορίας & Αρχαιολογίας, 1 Φιλοσοφίας & Παιδαγωγικής, 1 Γερμανικής Γλώσσας, 1 Ιταλικής Γλώσσας, 2 Μαθηματικού, 2 Φυσικής, 3 Γεωπονικής, 1 Δασολογίας και 4 Αρχιτεκτόνων Μηχανικών)
- 49** Νησίδες Η/Υ
- 1** Κεντρική Βιβλιοθήκη και **47** περιφερειακές (θεματικές και Τμημάτων)
- 130** Τομείς

ΔΙΟΙΚΗΤΙΚΑ ΟΡΓΑΝΑ



ΣΤΟΙΧΕΙΑ ΠΡΟΣΩΠΙΚΟΥ

• Συνολικός αριθμός Καθηγητών και Λεκτόρων:	2.024 (5.11.2013)
• Μόνιμοι διοικητικοί υπάλληλοι: (132 Διοίκηση, 129 Γραμματείες, 45 Τομείς, 5 Ε.Ε., 10 Κ.Β.)	299 (5.11.2013)
• Υπάλληλοι Ιδιωτικού Δικαίου Αορίστου Χρόνου (ΙΔΑΧ): (121 Διοίκηση, 120 Γραμματείες, 202 Τομείς, 30 ΠΦΕ, 16 Ε.Ε., 28 Κ.Β.) (Υπάλληλοι ΙΔΑΧ με διδακτορικό:	439 (5.11.2013)
• Εργολαβικοί υπάλληλοι σε θέσεις διοίκησης:	154 (5.9.2013)
Εργολαβικοί υπάλληλοι (καθαριότητα-φύλαξη-τεχνικά):	100 (5.6.2013)
• Ειδικό Τεχνικό Εργαστηριακό Προσωπικό (ΕΤΕΠ):	240 (5.6.2013)
• Ειδικό & Εργαστηριακό <u>Διδακτικό</u> Προσωπικό (ΕΕΔΙΠ Ι):	158 (5.11.2013)
• Ειδικό & <u>Εργαστηριακό</u> Διδακτικό Προσωπικό (ΕΕΔΙΠ ΙΙ):	58 (5.11.2013)
• Έκτακτο Διδακτικό Προσωπικό (ΠΔ 407):	152 (5.11.2013)
• Αποσπασμένοι:	2 Πιστώσεις
• Μόνιμοι βοηθοί:	0
• Επιστημονικοί συνεργάτες:	1
• Ειδικευόμενοι γιατροί:	35
• Δάσκαλοι γλώσσας:	6
• Αλλοδαποί δάσκαλοι:	13
ΣΥΝΟΛΟ:	4 (χωρίς συμβάσεις)
	3.531

ΣΤΟΙΧΕΙΑ ΦΟΙΤΗΤΩΝ

(Έτος αναφοράς 2011-2012/ 25.4.2013)

- Τακτικοί φοιτητές (ν) : 30.566
- Ενεργοί (ν+2 έτη): 30.566 + 8.077
- Ημιενεργοί (>ν+2 έτη): 25.200
(Αλλοδαποί προπτυχιακοί: 3.571)
- Μεταπτυχιακοί φοιτητές: 5.618
(Αλλοδαποί μεταπτυχιακοί: 181)
- Υποψήφιοι διδάκτορες: 4.657
(Αλλοδαποί υπ. διδάκτορες: 214)
- **Σύνολο (έχοντες τη φοιτητική ιδιότητα): 74.118**

- Χώρες προέλευσης αλλοδαπών φοιτητών:

Αγγλία, Αγκόλα, Αγ. Δομίνικος, Αίγυπτος, Αϊτή, Αιθιοπία, Αλβανία, Αργεντινή, Αρμενία, Αυστρία, Αφγανιστάν, Βέλγιο, Βενεζουέλα, Βολιβία, Βοσνία, Βουλγαρία, Βραζιλία, Γαλλία, Γερμανία, Γεωργία, Γιουγκοσλαβία, Γκάμπια, Γκάνα, Δανία, Ελ-Σαλβαδόρ, Εσθονία, Ζαΐρ, Ζιμπάμπουε, Η.Π.Α., Ιαπωνία, Ινδία, Ιορδανία, Ιράκ, Ιράν, Ισπανία, Ισραήλ, Ιταλία, Καμερούν, Καναδάς, Καραϊβική, Κένυα, Κίνα, Κιργιστάν, Κολομβία, Κορέα, Κούβα, Κουβέιτ, Κούρδοι, Κροατία, Κύπρος, Καζακστάν, Λετονία, Λίβανος, Λιβύη, Μαυριτανία, Μαυροβούνιο, Μαρόκο, Μαδαγασκάρη, Μοζαμβίκη, Μολδαβία, Μπουρούντι, Νιγηρία, Νορβηγία, Νοτ. Αφρική, Ολλανδία, Ουγγαρία, Ουγκάντα, Ουκρανία, Ουρουγουάη, Ουζμπεκιστάν, Πακιστάν, Παλαιστίνη, Παναμάς, Πολωνία, Πορτογαλία, Ρουμανία, Ρωσία, Σαουδική Αραβία, Σενεγάλη, Σερβία, Σιέρα Λεόνε, Σουδάν, Σουηδία, Συρία, Τανζανία, Τόγκο, Τουρκία, Τσεχία, Τυνησία, Π.Γ.Δ.Μ., Φινλανδία

ΣΧΟΛΕΣ	ΦΟΙΤΗΤΕΣ	ΔΕΠ	ΜΕΣΗ ΔΙΑΡΚΕΙΑ ΣΠΟΥΔΩΝ (έτη)	ΜΕΣΟΣ ΒΑΘΜΟΣ ΠΤΥΧΙΟΥ
Θεολογική	3.254	73	(4) 5.60	7.40
Φιλοσοφική	9.807	252	(4) 5.25	7.05
Θετικών Επιστημών	6.396	324	(4) 6.10	6.86
Νομικών, Οικονομικών & Πολιτικών Επιστημών	6.444	137	(4) 5.30	6.85
Γεωπονική	2.181	93	(5) 7.10	6.60
Δασολογίας & Φυσικού Περιβάλλοντος	891	56	(5) 6.31	7.16
Κτηνιατρική	675	87	(5) 7.13	6.37
Ιατρική	2.412	438	(6) 6.48	7.04
Οδοντιατρική	734	71	(5) 6.13	6.57
Πολυτεχνική	6.948	322	(5) 6.48	7.34
Καλών Τεχνών	2.222	77	(5) 6.50	7.98
Παιδαγωγική	2.807	61	(4) 4.06	7.92
Ανεξάρτητα Τμήματα	4.123	128	(4-5) 5.62	7.03

ΜΕΤΑΠΤΥΧΙΑΚΑ ΠΡΟΓΡΑΜΜΑΤΑ ΣΠΟΥΔΩΝ

- **Πρώτο ΜΠΣ που λειτούργησε πανελλαδικά στη Θεολογική Σχολή του Α.Π.Θ. το 1962**
- **68 Μεταπτυχιακά Προγράμματα Σπουδών**
(6 με δίδακτρα - Ιστορίας & Αρχαιολογίας, Βιολογίας, Οδοντιατρικής, Πληροφορικής, ΤΕΦΑΑ)
 - 44 Μεταπτυχιακά προγράμματα
 - 1 αγγλόφωνο του Τμ. Βιολογίας (4 αγγλόφωνα υπό έγκριση – 2 Τμ. Οικονομικών Επιστημών, 1 Τμ. Δημοσιογραφίας & ΜΜΕ, 1 Τμ. Ποιμαντικής & Κοινωνικής Θεολογίας)
 - 2 Ελληνο-γαλλικά
 - Universite du Maine, Le Mans-Γαλλία, Τμ. Προσχολικής Αγωγής & Εκπαίδευσης
 - Universite Toulouse I (Τμ. Νομικής)
 - 2 ERASMUS MUNDUS
 - Α: «Ευρωπαϊκοί Πολιτισμοί & Λογοτεχνίες» Τμ. Γαλλικής Φιλολογίας - Alma Mater Studiorum (Bologna, Italy)- Haute Alsace (Mulhouse, France)- Marc-Bloch (Strasbourg, France)
 - Β: «Τουρμπομηχανική» Τμ. Μηχανολόγων Μηχανικών - KTH Royal Institute of Technology (Sweden), Duke University, ULg University of Liège (Belgium)
 - 16 Διατμηματικά
 - 3 σε συνεργασία με άλλα Α.Ε.Ι.
- **23 Ειδικά πρωτόκολλα συνεργασίας με Α.Ε.Ι. της αλλοδαπής για συνεπίβλεψη διδακτορικής διατριβής**
(Γαλλία 16, Ιταλία 2, Πορτογαλία 1, Ισπανία 2, Βέλγιο 1, Ιρλανδία 1)

ΔΙΕΘΝΕΙΣ ΣΧΕΣΕΙΣ & ΕΥΡΩΠΑΪΚΑ ΠΡΟΓΡΑΜΜΑΤΑ

- Απόκτηση πιστοποίησης “**Diploma Supplement Label 2012-2015**”
- Αίτηση για πιστοποίηση “**ECTS Label**” (09/2013)
- Δίκτυο “**Top industrial Managers for Europe**” (T.I.M.E.) Απόκτηση 2 πτυχίων μηχανικών. (Α.Π.Θ. και Ecole Centrale Paris)
- **108** Συμφωνίες συνεργασίας με Ευρώπη, Αμερική, Καναδά, Αυστραλία & Ασία
- Διαπανεπιστημιακές συμφωνίες με **593** Ευρωπαϊκά πανεπιστήμια (1212 διατμηματικές)
- Συμμετοχές στα εξής διεθνή προγράμματα:
 - **LLP/ERASMUS**
 - Εξερχόμενα Μέλη ΔΕΠ για διδασκαλία **107**, για επιμόρφωση **16**
 - Εξερχόμενοι φοιτητές για σπουδές **671**, για πρακτική άσκηση **73**
 - Εισερχόμενοι φοιτητές για σπουδές **307**, για πρακτική άσκηση **14**
 - Εξερχόμενοι Διοικητικοί για επιμόρφωση **19**
 - **ERASMUS MUNDUS**
 - Εισερχόμενοι φοιτητές **24**
 - **TEMPUS** (ενεργό πρόγραμμα, χωρίς κινητικότητα μελών)
 - **EU-Australia (Utrecht Network)**
 - Εξερχόμενοι φοιτητές **0**
 - Εισερχόμενοι **1**

ΕΚΠΑΙΔΕΥΤΙΚΕΣ ΚΑΙ ΕΡΕΥΝΗΤΙΚΕΣ ΜΟΝΑΔΕΣ (α)

- Κεντρική Βιβλιοθήκη
- Πειραματικά Σχολεία (Α' βάθμιας & Β' βάθμιας εκπαίδευσης)
- Ινστιτούτο Νεοελληνικών Σπουδών
- Σχολείο Νέας Ελληνικής Γλώσσας
- Κέντρο Διδασκαλίας Ξένων Γλωσσών
- Κέντρο Βυζαντινών Ερευνών
- Τελλόγλειο Ίδρυμα Τεχνών
- Πανεπιστημιακό Αγρόκτημα
- Σταθμός Εκτροφής και Περίθαλψης Ζώων (Κολχικό)
- Πανεπιστημιακά Δάση στο Περτούλι & τον Ταξιάρχη

ΕΚΠΑΙΔΕΥΤΙΚΕΣ ΚΑΙ ΕΡΕΥΝΗΤΙΚΕΣ

ΜΟΝΑΔΕΣ (β)

- Σεισμολογικός Σταθμός
- Μετεωρολογικός Σταθμός Ολύμπου
- Έδρα UNESCO/Εκπαίδευση για την Ειρήνη και τα Δικαιώματα του ανθρώπου (1997)
- Έδρα UNESCO και Διεθνές Δίκτυο Κέντρων Υδάτων-Περιβάλλοντος για τα Βαλκάνια (2003)
- Πρόγραμμα “ΙΑΣΩΝ” για την προώθηση των ελληνικών σπουδών στις Παρευξείνιες χώρες
- Κέντρο Βιολογικών Ερευνών

ΜΟΥΣΕΙΑ

- Μουσείο Εκμαγείων
- Λαογραφικό Μουσείο
- Βιβλικό Μουσείο
- Εθνικό Μουσείο Εκπαίδευσης
- Μουσείο προπλασμάτων παραδοσιακής αρχιτεκτονικής & παραδοσιακών αντικειμένων
- Μουσείο Γεωλογίας-Παλαιοντολογίας
- Μουσείο Ζωολογίας
- Μουσείο 'Αγριας Πανίδας
- Βοτανικό Μουσείο
- Εγκληματολογικό Μουσείο
- Μουσείο Αθλητισμού
- Δασοτεχνικό Μουσείο Τοπογραφικών Οργάνων & Χαρτών

ΑΡΧΑΙΟΛΟΓΙΚΕΣ ΕΓΚΑΤΑΣΤΑΣΕΙΣ (α)

- Εργαστήριο ανασκαφής στη Βεργίνα
- Εργαστήριο ανασκαφής στο Δίον
- Αγορά Πέλλας
- Αρχοντικό Γιαννιτσών
- Γρεβενά
- Δισπηλιό Καστοριάς
- Καραμπουρνάκι Θεσσαλονίκης
- Λαγκαδάς Κεντρικής Μακεδονίας
- Λεχαίο Πελοποννήσου
- Λήμνος
- Μάκρη

ΑΡΧΑΙΟΛΟΓΙΚΕΣ ΕΓΚΑΤΑΣΤΑΣΕΙΣ (β)

- Ναύπακτος
- Παλιάμπελα
- Πολυνέρι / Καστρί
- Ροδόπη
- Σάμος
- Σίνδος Θεσσαλονίκης
- Τούμπα Θεσσαλονίκης
- Φίλιπποι
- Ψείρα Κρήτης
- Αρχαιολογική έρευνα στα βυζαντινά μνημεία της Κύπρου

ΦΟΙΤΗΤΙΚΗ ΜΕΡΙΜΝΑ (α)

- Φοιτητική Λέσχη (**6.500** γεύματα καθημερινά)
- Φοιτητικές Εστίες (**1.489** κλίνες)
- Ξενώνες αλλοδαπών φοιτητών (**160** κλίνες)
- Υγειονομική περίθαλψη φοιτητών
- Δελτίο μειωμένου εισιτηρίου
- Ταμείο Υποστήριξης Φοιτητών (ενισχύθηκαν **153** φοιτητές)
- Συνήγορος του Φοιτητή
- Παιδικό Κέντρο (Παιδικός Σταθμός & Νηπιαγωγείο)
- Δομή Απασχόλησης & Σταδιοδρομίας
 - Γραφείο Διασύνδεσης
 - Γραφείο Πρακτικής άσκησης
 - Μονάδα Καινοτομίας & Επιχειρηματικότητας

ΦΟΙΤΗΤΙΚΗ ΜΕΡΙΜΝΑ (β)

- Επιτροπή Παρατηρητηρίου της ακαδημαϊκής πορείας φοιτητών που ανήκουν σε ευαίσθητες κοινωνικές ομάδες
- Επιτροπή Κοινωνικής Πολιτικής & Υγείας
- Επιτροπή Ψυχολογικής Υποστήριξης
 - Κέντρο Συμβουλευτικής & Ψυχολογικής Υποστήριξης
- Επιτροπή Εθελοντισμού
- Υποτροφίες - Κληροδοτήματα
- Απασχόληση μεταπτυχιακών φοιτητών
- Πανεπιστημιακό Γυμναστήριο
- Πανεπιστημιακή κατασκήνωση (Χαλκιδική)
- Υποστήριξη πολιτιστικών Συλλόγων φοιτητών

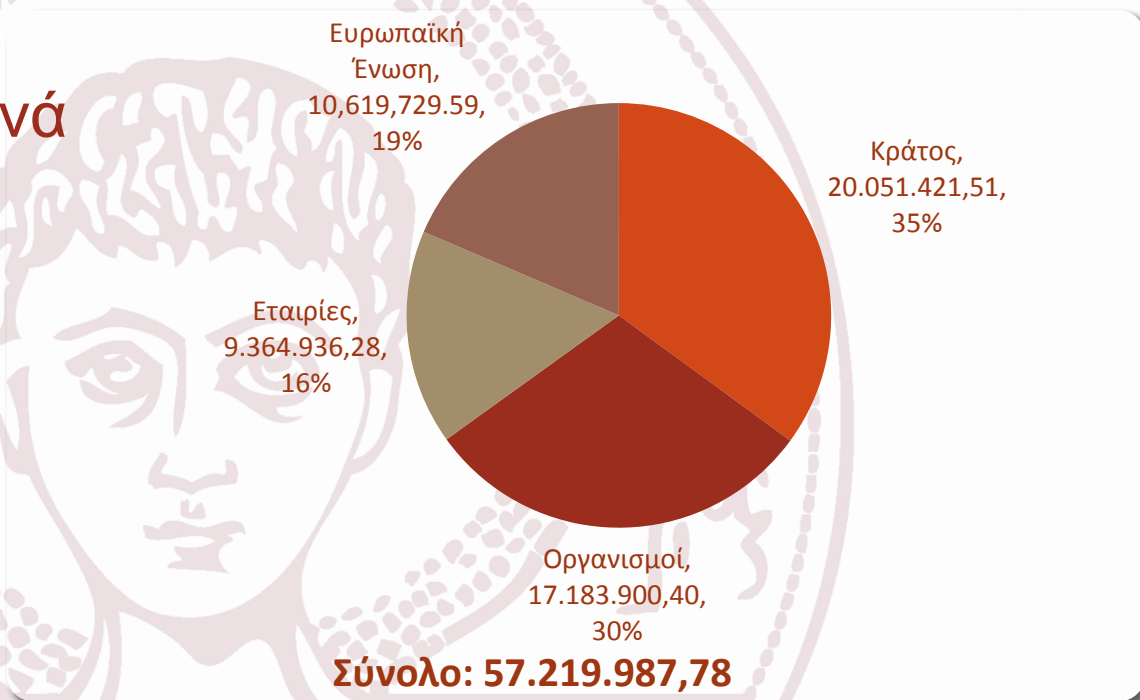
ΟΙΚΟΝΟΜΙΚΑ ΣΤΟΙΧΕΙΑ

	ΑΠΟΛΟΓΙΣΤΙΚΑ							
	2009		2010		2011		2012	
	ΕΣΟΔΑ	ΕΞΟΔΑ	ΕΣΟΔΑ	ΕΞΟΔΑ	ΕΣΟΔΑ	ΕΞΟΔΑ	ΕΣΟΔΑ	ΕΞΟΔΑ
ΤΑΚΤΙΚΟΣ ΠΡΟΫΠΟΛΟΓΙΣΜΟΣ	50.801.758	61.919.830	40.365.724	54.607.781	30.160.766	34.760.328	24.992.556	26.619.354
ΤΜΗΜΑ ΤΑΚΤ. ΠΡΟΫΠΟΛΟΓΙΣΜΟΥ- ΧΡΗΜΑΤΟΔΟΤΗΣΗ ΑΠΟ ΥΠΔΒΜΘ ΓΙΑ ΔΑΠΑΝΕΣ ΛΕΙΤΟΥΡΓΙΑΣ	(40.230.000)		(30.532.000)		(26.550.000)		(23.850.000)	
ΔΗΜΟΣΙΕΣ ΕΠΕΝΔΥΣΕΙΣ	6.373.259	6.218.425	4.923.180	4.717.628	2.405.631	3.962.016	9.257.960	8.982.114
ΤΑΜΕΙΑΚΟ ΥΠΟΛΟΙΠΟ	(2008) 48.732.810		(2009) 37.575.456		(2010) 23.106.417		(2011) 17.267.464	
	105.907.827	68.138.255	82.864.360	59.325.409	55.672.814	38.722.344	55.024.679	35.601.468

ΕΡΕΥΝΗΤΙΚΕΣ ΕΠΙΔΟΣΕΙΣ ΑΠΘ 2012 (α)

- Πλήθος έργων **2.060**
- Πλήθος εξωτερικών συνεργατών **4.215**

Χρηματοδοτήσεις ανά
κατηγορία φορέα



Ερευνητική συμμετοχή
μελών ΔΕΠ

Σύνολο μελών ΔΕΠ	2.098
Πλήθος ενεργών μελών ΔΕΠ	1.230
Ποσοστό ενεργών μελών ΔΕΠ	59%

ΕΡΕΥΝΗΤΙΚΕΣ ΕΠΙΔΟΣΕΙΣ ΑΠΘ 2012 (β)

- Θεματικά Δίκτυα Έρευνας **48**
- Πατέντες **53**
- Εργασίες (για Βιομηχανία) **896**
- Εταιρείες Spin off **3**
- Διακρίσεις Μελών ΔΕΠ
 - Εθνικές **25**
 - Διεθνείς **25**
- Διακρίσεις φοιτητών
 - Εθνικές **17**
 - Διεθνείς **27**

ΧΩΡΟΤΑΞΙΚΑ

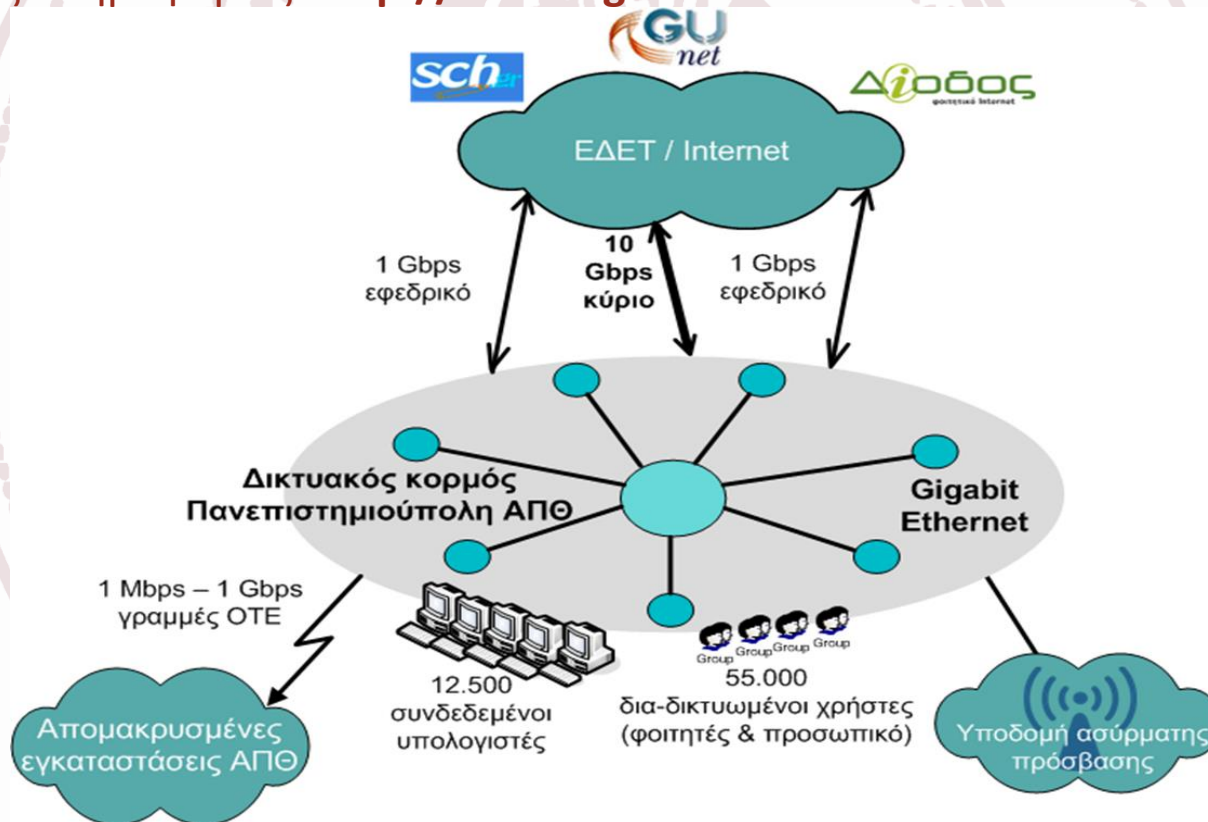
- Α.Π.Θ. Πανεπιστημιούπολη **405 στρ.**
- Εγκαταστάσεις εκτός Α.Π.Θ. **3.417 στρ.**
(Σέρρες, Βέροια, Βεργίνα, Θέρμη, Πανόραμα, Βασιλικά, Κολχικό, Σίνδος, Λαγκαδάς, Βόλβη, υπόλοιπη Θεσσαλονίκη)
- Αγρόκτημα **1.800 στρ.** (25 κτίρια)
- Κτιριακές εγκαταστάσεις Περτούλι **10.898 τμ.**
- Κτιριακές εγκαταστάσεις Ταξιάρχη **3.518 τμ.**
- Δασική έκταση Περτούλι **33.000 στρ.**
- Δασική έκταση Ταξιάρχη **58.000 στρ.**
- Κατασκήνωση (Ποσειδί, Χαλκιδική) **128 στρ.**

Κέντρο Ηλεκτρονικής Διακυβέρνησης ΑΠΘ



Το Κέντρο Ηλεκτρονικής Διακυβέρνησης (ΚΗΔ) του ΑΠΘ έχει την ευθύνη της παροχής, συντήρησης, εύρυθμης λειτουργίας και διαρκούς αναβάθμισης και αναπροσαρμογής των δικτυακών και υπολογιστικών υποδομών και των ηλεκτρονικών υπηρεσιών του ΑΠΘ καθώς και της οιασδήποτε υποστήριξης των χρηστών αντιστοίχων υπηρεσιών.

Περισσότερες πληροφορίες: <http://it.auth.gr>



Υποδομές & Υπηρεσίες ΤΠΕ

1. Ευρυζωνικό Internet (10Gbps + 2 x 1Gbps με ΕΔΕΤ)
2. 113 Κτίρια, 55.000 ενεργοί χρήστες, 14.300 πρίζες δικτύου, 12.780 Θύρες ethernet, 12.500 ΗΥ, 232 wireless access points
3. Υπολογιστικές υποδομές Διοικητικών & Εκπ/κών Εφαρμογών 400Cores/60TB Storage
4. Τηλεφωνικό κέντρο τεχνολογίας VoIP με δυνατότητα 55.000 εσωτερικών τηλεφώνων, 2000 ομάδων IP γραμμών και μέχρι 500 γραμμών ISDN PRI.
5. Υποστήριξη Επιστημονικών Υπολογιστικών Εφαρμογών σε 17 Επιστημονικές Ενότητες και 33 Επιστημονικές Ομάδες
6. Υπολογιστικές υποδομές Επιστημονικών Εφαρμογών ΑΠΘ 400 Cores / 140 TB Storage
7. Πρόσβαση στην Εθνική Υποδομή HellasGrid* 1696 Cores / 340TB Storage
8. Πρόσβαση στην Ευρωπαϊκή Υποδομή EGI* (680.000 Cores / 374PB Storage)
9. Πρόσβαση στην Ευρωπαϊκή Υποδομή PRACE* (4 Tier 0 Peta-scale Super Computers)
10. Υπηρεσίες ΤΠΕ (ενδεικτικά): εκτεταμένες παραγωγικές υποδομές SIS, HRM, LDAP, AAI, PKI, Ηλεκτρονικό Ταχυδρομείο, Προσωπικός αποθηκευτικός χώρος, Φιλοξενία προσωπικών ιστοσελίδων, Ασύρματη πρόσβαση, Πρόσβαση σε ηλεκτρονικές πηγές (VPN), Διανομή λογισμικού, Υποστήριξη Εργαστηρίων πληροφορικής, Δανεισμός εξοπλισμού πληροφορικής, Εκπαιδευτικές δράσεις / σεμινάρια, Προηγμένες υπηρεσίες ψηφιακής τηλεφωνίας, Σύγχρονη τηλεκπαίδευση και τηλεδιάσκεψη, Ταχυδρομείο φωνής, Παροχή επιστημονικών υπολογιστικών υπηρεσιών σε ιδρυματικό, εθνικό και διεθνές επίπεδο.



ΟΙΚΟ-ΑΠΘ

ΟΙΚΟ-ΑΠΘ

**ΤΟ ΠΡΩΤΟ “ΟΙΚΟΛΟΓΙΚΟ”
ΠΑΝΕΠΙΣΤΗΜΙΟ ΣΤΗΝ ΕΛΛΑΔΑ**

1. Συγκρότηση του Γραφείου Περιβάλλοντος του ΑΠΘ

2. Ενέργεια και βιώσιμη κινητικότητα

- Ενεργειακή αναβάθμιση κτιρίων (παράρτημα ΑΠΘ στη Θέρμη)
- Αξιοποίηση των πανεπιστημιακών λεωφορείων για μετακίνηση φοιτητών

3. Επαναχρησιμοποίηση και διαχείριση αποβλήτων

- Εφαρμογή ολοκληρωμένου συστήματος ανακύκλωσης απορριμμάτων
- Διαχείριση επικίνδυνων εργαστηριακών αποβλήτων
- Διαχείριση επικίνδυνων ιατρικών αποβλήτων μολυσματικού χαρακτήρα

4. Ανάπλαση και βιοκλιματική διαμόρφωση της πανεπιστημιούπολης

- Δημιουργία των δύο πρώτων φυτεμένων δωματίων σε δημόσια κτίρια στη Θεσσαλονίκη

5. Οικο-ανάπτυξη:

- Δημιουργία βιολογικού αγροκτήματος στο χώρο του Πανεπιστημιακού Αγροκτήματος

6. Περιβαλλοντική ενημέρωση, ευαισθητοποίηση και συμμετοχή

- Διαγωνισμός εντός του ΑΠΘ για το σχεδιασμό του λογότυπου του ΟΙΚΟ-ΑΠΘ
- Δημιουργία ιστοχώρου & διαδικτυακής εφαρμογής παρακολούθησης περιβαλλοντικών δράσεων
- Δράσεις ευαισθητοποίησης (συμμετοχή στο Greenwave Festival, βιολογικό παζάρι, καθαρισμός παν/κής κατασκήνωσης, δενδροφύτευση, παρακολούθηση πουλιών κ.α.)

7. Λαχανόκηποι

- 600 Λαχανόκηποι 100 τ.μ. Έκαστος έχουν διατεθεί σε πολίτες της Θεσσαλονίκης

8. Ποδήλατα

- 60 ποδήλατα για χρήση από τους φοιτητές και τους εργαζόμενους του Α.Π.Θ.

ΔΙΑΣΦΑΛΙΣΗ ΠΟΙΟΤΗΤΑΣ (α)

Στόχοι

- η βελτίωση της ποιότητας του εκπαιδευτικού και του ερευνητικού έργου
- η βελτίωση της ποιότητας των διαδικασιών και των υπηρεσιών του ΑΠΘ -πρωτίστως προς τους φοιτητές, αλλά και προς όλο το προσωπικό, ΔΕΠ, διοικητικό κλπ
- η βελτίωση της ποιότητας εργασίας και διαβίωσης στο ΑΠΘ
- η ανάδειξη του έργου που συντελείται στο ΑΠΘ, στην κοινωνία και στην πολιτική ηγεσία, αλλά και στη διεθνή ακαδημαϊκή κοινότητα

ΔΙΑΣΦΑΛΙΣΗ ΠΟΙΟΤΗΤΑΣ (β)

Πορεία Εκθέσεων Αξιολόγησης

- Πλήρεις εκθέσεις: **42/42** Τμήματα (33 μέχρι Ιούλιο 2011)
- Εξωτερικές αξιολογήσεις: **22** (23 του ΣΝΕΓ)

ΔΙΑΣΦΑΛΙΣΗ ΠΟΙΟΤΗΤΑΣ (Υ)

• Διασυνδέσεις:

- Φοιτητολόγιο
- Επιτροπή Ερευνών
- ΠΥΚΑ
- Κεντρική Βιβλιοθήκη
- Υποδομές ΚΗΔ

• Ακολουθούν:

- Ψηφιακή σύγκλιση
- Υπηρεσίες αποφοίτων
- Πρακτική άσκηση
- Αποτύπωση, καταγραφή & ηλεκτρονική διαχείριση ακινήτων, κτιριακών εγκαταστάσεων & υποδομών ΑΠΘ, GSI
- Μονάδα Σημασιολογικού Ιστού (Semantic Web Unit)

ΔΙΑΣΦΑΛΙΣΗ ΠΟΙΟΤΗΤΑΣ (δ)

- Συλλογή διακρίσεων ΔΕΠ, φοιτητών (2010-2011, 2011-2012)-Ανάρτηση στην ιστοσελίδα
- Συλλογή εκδηλώσεων για το ευρύ κοινό (2010-2011, 2011-2012)-Ανάρτηση στην ιστοσελίδα (2012 – **177**)
- Ιστοσελίδα (και στα αγγλικά): πύλη ΣΔΠ & ενημέρωσης (<http://qa.auth.gr>)
- Δημιουργία παρουσίασης ΑΠΘ (.ppt) σε σύντομη και αναλυτική μορφή, στα ελληνικά και στα αγγλικά, ανάρτηση στην ιστοσελίδα για αξιοποίηση από όλα τα μέλη του ΑΠΘ

ΣΥΣΤΗΜΑ ΔΙΑΧΕΙΡΙΣΗΣ ΠΟΙΟΤΗΤΑΣ (α)

1. Ηλεκτρονικός Οδηγός Σπουδών ✓

α. Διασύνδεση με Σύστημα Ηλεκτρονικής Γραμματείας (από 12/2011)

β. Συμπλήρωση Δελτίων Περιγραφής Μαθήματος (από 04/2012)

2. Ηλεκτρονική Αξιολόγηση ✓

α. Χειμερινό εξάμηνο '11-'12: 26 Σχολές/Τμήματα (9%)

β. Εαρινό εξάμηνο '11-'12: 34 Σχολές/Τμήματα (14%)

γ. Χειμερινό εξάμηνο '12-13: 36 Σχολές/Τμήματα (19%)

δ. Εαρινό '12-'13: 36 Σχολές Τμήματα (14%)

3. Κεντρική Βάση Βιβλιογραφικού Έργου +

α. Καταχώρηση δημοσιεύσεων στο IKEE μέσω RefWorks (μέχρι σήμερα 65.000)

β. Ενσωμάτωση στο Ατομικό Απογραφικό Δελτίο Μέλους ΔΕΠ

4. Απογραφικά Δελτία ✓

α. Μ1-Δελτίο Περιγραφής Μαθήματος (διαθέσιμο από 04/2012)

β. Μ2-Δελτίο Αποτίμησης Μαθήματος (υπό ολοκλήρωση 08/2012)

γ. Δ1-Ατομικό Απογραφικό Δελτίο Μέλους ΔΕΠ (διαθέσιμο από 08/2012)

δ. Δ2- Δελτίο Αξιολόγησης Υποδομών (διαθέσιμο από 08/2012)

ΣΥΣΤΗΜΑ ΔΙΑΧΕΙΡΙΣΗΣ ΠΟΙΟΤΗΤΑΣ (β)

5. Δείκτες Ποιότητας +

α. Καθορισμός κριτηρίων/δεικτών ποιότητας (ΑΔΙΠ & άλλων διεθνών συστημάτων)

β. Υπό υλοποίηση η δημιουργία συστήματος υπολογισμού τους στο ΣΔΠ-ΑΠΘ

6. Στατιστικές Αναφορές ✓

Συνεχής παραγωγή ποικίλων αναφορών

7. Διαχείριση Εκθέσεων Αξιολόγησης +

α. Αυτόματος υπολογισμός Πινάκων μέσω συστήματος (για διαθέσιμα στοιχεία)

β. Υπό υλοποίηση η αναγκαία μορφοποίηση για αυτόματη εξαγωγή Πινάκων

γ. Εκκρεμεί η on line επεξεργασία του κειμένου της Έκθεσης

ΤΟ ΑΠΘ ΣΤΙΣ ΔΙΕΘΝΕΙΣ ΚΑΤΑΤΑΞΕΙΣ (9/2013)

	QS RANKING (αλλοδαποί φοιτητές, αλλοδαπά μέλη ΔΕΠ, άποψη ακαδημαϊκών, άποψη εργοδοτών, ετεροαναφορές/ΔΕΠ, φοιτητές/αναλογία) www.topuniversities.com		ARWU (SHANGAI) (απόφοιτοι/βραβεία, ερευνητές με υψηλό αριθμό αναφορών, ερευνητές με υψηλό αριθμό αναφορών στις Φυσικές & Θετικές επιστήμες, άρθρα στο ευρύτερο ετεροαναφορών Θετικών & Κοινωνικών Επιστημών, κατά κεφαλήν απόδοση/μέγεθος Ιδρύματος) www.arwu.org		WEBOMETRICS (αριθμός δημοσιεύσεων, Rich Files, ΔΕΠ, Ορατότητα, Διδασκαλία) www.webometrics.info
	ΑΕΙ	Πεδίο	ΑΕΙ	Πεδίο (Μη δημοσιοποιήσιμα στοιχεία)	ΑΕΙ
2013	471-480	ΕΥΡΥΤΕΡΑ ΕΠΙΣΤΗΜΟΝΙΚΑ ΠΕΔΙΑ (9/13) 192 Τέχνες & Ανθρωπιστικές Επιστήμες 193 Μηχανική & Τεχνολογία ΘΕΜΑΤΙΚΑ ΠΕΔΙΑ 151-200 Ιστορία 51-100 Πολιτικών Μηχανικών 101-150 Χημικών Μηχανικών 101-150 Ηλεκτρολόγων Μηχανικών 151-200 Μηχανολόγων Μηχανικών 101-150 Επιστήμες Επικοινωνίας & Μέσων 151-200 Νομική ΕΥΡΥΤΕΡΑ ΕΠΙΣΤΗΜΟΝΙΚΑ ΠΕΔΙΑ 151-200 Επιστήμες γης & θαλάσσης 151-200 Περιβαλλοντικών Επιστημών 151-200 Επιστήμες Υλικών	301-400	151-200 Επιστήμες Μηχανικών/ Τεχνολογίας Υπολογιστών 151-200 Επιστήμες Πληροφορικής	07/2013: 226 01/2013: 194
2012	451-500	ΘΕΜΑΤΙΚΑ ΠΕΔΙΑ 101-150 Πολιτικών Μηχανικών 101-150 Χημικών Μηχανικών 101-150 Εκπαίδευση 151-200 Επιστήμες Επικοινωνίας & Μέσων ΕΥΡΥΤΕΡΑ ΕΠΙΣΤΗΜΟΝΙΚΑ ΠΕΔΙΑ 221 Τέχνες & Ανθρωπιστικά 265 Μηχανικών & Τεχνολογίας 341 Επιστήμες Ζωής & Ιατρική 336 Φυσικές Επιστήμες	301-400	101-150 Επιστήμες Μηχανικών/ Τεχνολογίας Υπολογιστών	07/2012: 199 01/2012: 153 (στο 0,78% παγκοσμίως)
2011	451-500	51-100 Πολιτικών Μηχανικών 101-150 Χημικών Μηχανικών 101-150 Επιστημών της γης 151-200 Μηχανολόγων, Αεροναυπηγών, Κατασκευαστικό 151-200 (Επιστημών Πληροφορικής/ Πληροφοριακών Συστημάτων)	301-400	101-150 σε ένα ευρύ θεματικό πεδίο 151-200 σε ένα συγκεκριμένο θεματικό πεδίο	01/2011: 407 07/2011: 379
2010	401-450		301-400		01/2010: 403 07/2010: 387
2009	401-500		303-401		07/2009: 359



**Ευχαριστούμε για την
προσοχή σας!**

<http://qa.auth.gr>
modip@auth.gr