



# Οδηγός επιβίωσης

**9.16** Μάθε ό,τι χρειάζεσαι για την επιβίωσή σου  
στο πανεπιστήμιο & στην πόλη της Θεσσαλονίκης



ΑΡΙΣΤΟΤΕΛΕΙΟ ΠΑΝΕΠΙΣΤΗΜΙΟ ΘΕΣΣΑΛΟΝΙΚΗΣ  
ΔΙΕΥΘΥΝΣΗ ΣΥΝΤΟΝΙΣΜΟΥ ΑΚΑΔΗΜΑΪΚΩΝ ΜΟΝΑΔΩΝ - ΤΜΗΜΑ ΣΠΟΥΔΩΝ



- |  |   |
|--|---|
|  Με μια γρήγορη ματιά 1+2        |  Χρειάζομαι χρήματα! 15                                      |
|  Ρωτώντας πας... Θεσσαλονίκη 3   |  Σπουδές με PC 17+18   |
|  Χρήσιμα Α.Π.Θ. 4                |  Με καλεί η "μαμά πατρίδα" 19                                |
|  e - ενοικιάζεται 5              |  Φάκελος "γραμματεία" 20                                     |
|  Ώρα για φαγητό 6                |  Ημερομηνίες S.O.S. 21                                       |
|  Πεζό ή ...? 7                   |  Που μπορώ να βρω έγκυρη πληροφόρηση για τις σπουδές μου; 22 |
|  Ακαδημαϊκή Ταυτότητα κ.ά 8      |  Χρειάζομαι συμβουλές 23                                     |
|  Στήριξη; Ναι! 9+10              |  Μάθε παιδί μου μια ξένη γλώσσα... 24                        |
|  Φοιτητική ζωή 11              |  Σπουδαστική κινητικότητα στο εξωτερικό. Πώς; 25             |
|  Συμμετέχω 12                  |  Διεθνής εμπειρία 26                                       |
|  Φοιτητικοί σύλλογοι Α.Π.Θ. 13 |  Από τη θεωρία στην πράξη 27                               |
|  Πάμε γυμναστήριο; 14          |  Μετά το πτυχίο τι; 28                                     |
|  |  Μην χαθούμε... keep in touch... 29                        |

**Σεπτέμβριος 2016**

**ΑΓΑΠΗΤΕ ΦΟΙΤΗΤΗ, ΑΓΑΠΗΤΗ ΦΟΙΤΗΤΡΙΑ,**

Εκ μέρους του Αριστοτελείου Πανεπιστημίου Θεσσαλονίκης, σε καλωσορίζω στη μεγάλη οικογένεια του ΑΠΘ. Μαζί με τα συγχαρητήρια για την επιτυχία σου, δέξου και τις ευχές μας για ένα δημιουργικό ταξίδι γνώσης, εξερεύνησης, ευθύνης και αυτογνωσίας που θα σε κάνει άξιο επιστήμονα και υπεύθυνο πολίτη με δημοκρατική συνείδηση.

Είμαστε περήφανοι που σε δεχόμαστε στις τάξεις του ΑΠΘ, το οποίο περιλαμβάνει φοιτητές και φοιτήτριες με υψηλούς στόχους, ικανότητες και άποψη και σε προσκαλούμε να συμβάλεις κι εσύ με τις δικές σου δυνάμεις στη διαρκή αναβάθμιση του Πανεπιστημίου μας, το οποίο πιθανότατα ήταν η πρώτη σου επιλογή.

Θα διαπιστώσεις σύντομα πως οι πολλαπλοί βαθμοί ελευθερίας της φοιτητικής ζωής μπορούν εξ ίσου να σε απογεώσουν ή να σε καθλώσουν. Η διαδικασία της μάθησης δεν θα περιορίζεται μόνο στη διάλεξη και το βιβλίο, αλλά θα συμπληρώνεται από το διαδίκτυο και τις ηλεκτρονικές πηγές πληροφόρησης, από προγράμματα πρακτικής άσκησης στην Ελλάδα ή στην Ευρώπη, φοιτητικές ανταλλαγές, φοιτητικές οργανώσεις και δημιουργικές ομάδες, ερευνητικές συνεργασίες κλπ.

Σε καλώ να διερευνήσεις και να εκμεταλλευτείς από νωρίς όλες τις ευκαιρίες μάθησης που σου παρέχει το ΑΠΘ. Σε προκαλώ να συνεισφέρεις κι εσύ τις ιδέες σου για καινοτόμες δράσεις και να εργαστείς για να τις πραγματώσεις.

Οι καθηγητές, το επιστημονικό και διοικητικό προσωπικό του Τμήματός σου, οι μεταπτυχιακοί φοιτητές/τριες, αλλά και οι συμφοιτητές/τριές σου σε μεγαλύτερα έτη, οι υπηρεσίες του Πανεπιστημίου, όλοι όσοι αποτυπώνονται συνοπτικά στο παρόν βιβλιαράκι, θα είναι στη διάθεσή σου για συμβουλές και καθοδήγηση και θα σου προσφέρουν στήριξη και συμπαράσταση στην προσπάθειά σου να ενταχθείς στην ευρύτερη κοινότητα των αποφοίτων του ΑΠΘ.

Δίνουμε ραντεβού στις αίθουσες και τα εργαστήρια, τα αμφιθέατρα και τους διαδρόμους, τα κυλικεία και το διαδίκτυο.

Καλή αρχή και καλό ταξίδι.

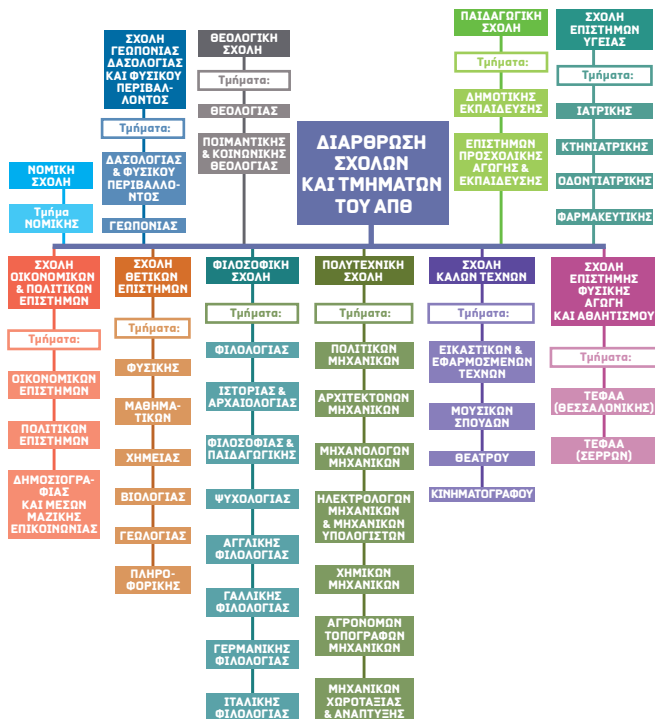
**Περικλής Α. Μήτσας**  
Πρύτανης ΑΠΘ



# ΜΕ ΜΙΑ ΓΡΗΓΟΡΗ ΜΑΤΙΑ (1)

σχοιές & τμήματα

## ΣΧΟΛΕΣ & ΤΜΗΜΑΤΑ





# ΜΕ ΜΙΑ ΓΡΗΓΟΡΗ ΜΑΤΙΑ (2)

τοπογραφικό Α.Π.Θ./  
η πόλη μου

## ΤΟΠΟΓΡΑΦΙΚΟ Α.Π.Θ.



- |   |                          |
|---|--------------------------|
| 1-3. ΣΧΟΛΗ ΘΕΤΙΚΩΝ ΕΠΙΣΤΗΜΩΝ  | 13. ΑΙΘΟΥΣΑ ΤΕΛΕΤΩΝ      |
| 4. ΦΙΛΟΣΟΦΙΚΗ ΣΧΟΛΗ (ΠΑΛΑΙΟ ΚΤΙΡΙΟ)   | 14. ΚΕΝΤΡΙΚΗ ΒΙΒΛΙΟΘΗΚΗ  |
| 5. ΦΙΛΟΣΟΦΙΚΗ ΣΧΟΛΗ (ΝΕΟ ΚΤΙΡΙΟ)  | 15. ΑΣΤΕΡΟΣΚΟΠΕΙΟ        |
| 6. ΝΟΜΙΚΗ ΣΧΟΛΗ   | 16. ΤΜΗΜΑ ΙΑΤΡΙΚΗΣ       |
| 6. ΣΧΟΛΗ ΟΙΚΟΝΟΜΙΚΩΝ & ΠΟΛΙΤΙΚΩΝ ΕΠΙΣΤΗΜΩΝ  | 17. ΤΜΗΜΑ ΟΔΟΝΤΙΑΤΡΙΚΗΣ  |
| 7. ΘΕΟΛΟΓΙΚΗ ΣΧΟΛΗ  | 18-24. ΠΟΛΥΤΕΧΝΙΚΗ ΣΧΟΛΗ |
| 8. ΚΤΙΡΙΟ ΣΧΟΛΗΣ ΓΕΩΡΟΝΙΑΣ, ΔΑΣΟΛΟΓΙΑΣ ΚΑΙ ΦΥΣΙΚΟΥ ΠΕΡΙΒΑΛΛΟΝΤΟΣ, (ΤΜΗΜΑΤΑ ΓΕΩΡΟΝΙΑΣ ΚΑΙ ΔΑΣΟΛΟΓΙΑΣ ΚΑΙ ΦΠ) | 25. ΠΑΙΔΙΚΟ ΚΕΝΤΡΟ       |
| 9. ΤΜΗΜΑ ΚΤΗΝΙΑΤΡΙΚΗΣ   | 26. ΠΑΙΔΑΓΩΓΙΚΗ ΣΧΟΛΗ    |
| 10. ΚΤΙΡΙΟ ΜΕΤΕΩΡΟΛΟΓΙΑΣ  | 27. ΓΥΜΝΑΣΤΗΡΙΟ          |
| 11. ΑΜΦΙΘΕΑΤΡΟ ΝΟΜΙΚΗΣ ΣΧΟΛΗΣ   | 28. ΕΠΙΤΡΟΠΗ ΕΡΕΥΝΩΝ     |
| 12. ΚΤΙΡΙΟ ΔΙΟΙΚΗΣΗΣ  | 29. ΦΟΙΤΗΤΙΚΗ ΛΕΣΧΗ      |
|   | 30. ΤΜΗΜΑ ΣΠΟΥΔΩΝ        |







**ΡΩΤΩΝΤΑΣ  
ΠΑΣ...  
ΘΕΣΣΑΛΟΝΙΚΗ**

υπηρεσίες/ ΚΕΠ/ δήμος  
Θεσσαλονίκης/  
αστυνομία/ πυροσβεστική/  
περιφέρεια κεντρικής Μακεδονίας/  
πολιτιστική γραμμή 50 ΟΑΣΘ

## ΠΟΛΙΤΙΣΤΙΚΗ ΓΡΑΜΜΗ 50 ΟΑΣΘ

Παρέχει μέσω του προβαλλόμενου οπτικοακουστικού υλικού, αθλά και των πληροφοριακών εντύπων, υπηρεσίες γνωριμίας με ιστορικά και πολιτιστικά μνημεία της Θεσσαλονίκης.

**s:** [oasth.gr/#el/politistikh-diadromh](https://oasth.gr/#el/politistikh-diadromh)

Αφετηρία: Λευκός Πύργος.

Χρόνος περιήγησης: 50 λεπτά.

Εισιτήριο: 1€ (το μειωμένο), δεν ισχύει για μετεπιβίβαση.

Έκδοση εισιτηρίου αποκλειστικά εντός!

## ΥΠΗΡΕΣΙΕΣ

### Κέντρα Εξυπηρέτησης Πολιτών



Αγγελιάκη 4 **Τ.Κ.:** 54636 **Περιοχή:** Θεσσαλονίκη

**τ:** 2313 306000, 2313 306042, 2313 306017, 2313 306017

**f:** 2310 253262

**e:** [n.thessalonikis-parartima@kep.gov.gr](mailto:n.thessalonikis-parartima@kep.gov.gr)

**s:** <http://www.kep.gov.gr>

### Δήμος Θεσσαλονίκης



**τ:** 2313 317777

**e:** [info@thessaloniki.gr](mailto:info@thessaloniki.gr)

**s:** [www.thessaloniki.gr](http://www.thessaloniki.gr)

### Περιφέρεια Κεντρικής Μακεδονίας

**s:** [www.pkm.gov.gr](http://www.pkm.gov.gr)

### Αστυνομία



Α.Τ. Λευκού Πύργου

Αριστοτέλους 18

**τ:** 2310 253340

### Πυροσβεστική

**Τηλέφωνο έκτακτης ανάγκης:** 199

### ΕΛ.ΤΑ.

Εντός Α.Π.Θ., κτρ «Κ. Καραθεοδωρή» (Διοίκηση)





## **ΧΡΗΣΙΜΑ Α.Π.Θ.**

τηλεφωνικό κέντρο/ site auth/  
Α.Π.Θ. mobile/ τμήμα σπουδών/  
ΚΗΔ: Παροχή Υπηρεσιών  
Ηλεκτρονικού Πανεπιστημίου  
και Τεχνικής Υποστήριξης  
για το ΑΠΘ/ Ευρωπαϊκά  
Εκπαιδευτικά Προγράμματα

#### **ΤΗΛΕΦΩΝΟ:**

Τηλεφωνικό κέντρο 2310 996000

Τηλεφωνική γραμμή 2310 994000

#### **SITE:**

[www.auth.gr](http://www.auth.gr)

Για να τα μαθαίνεις από πρώτο χέρι.

Αναζήτηση πανεπιστημιακού καταλόγου, e-mail, επικαιρότητα.

#### **Α.Π.Θ. MOBILE**



<http://m.auth.gr>

Άμεση προσβασιμότητα σε ανακοινώσεις ΑΠΘ, υπηρεσίες ηλεκτρονικής γραμματείας, μενού της Λέσχης, πρόγραμμα γυμναστηρίου ΑΠΘ, δρομολόγια λεωφορείων και πολλά άλλα. Για να μην σας ξεφεύγει τίποτα!

#### **ΤΜΗΜΑ ΣΠΟΥΔΩΝ**



1σόγειο, κτίριο Διοίκησης (δίπλα στα ΕΛΤΑ)

**t:** 2310 996770

**e:** [dps@auth.gr](mailto:dps@auth.gr)

**s:** [dps.auth.gr](http://dps.auth.gr)

#### **ΚΗΔ: Παροχή Υπηρεσιών Ηλεκτρονικού Πανεπιστημίου και Τεχνικής Υποστήριξης για το ΑΠΘ**



Αναγνωστήριο Κεντρικής Βιβλιοθήκης ΑΠΘ

**t:** 2310 999000

**f:** 2310 999100

**e:** [support@auth.gr](mailto:support@auth.gr)

**s:** <http://it.auth.gr>

#### **ΤΜΗΜΑ ΕΥΡΩΠΑΪΚΩΝ ΕΚΠΑΙΔΕΥΤΙΚΩΝ ΠΡΟΓΡΑΜΜΑΤΩΝ**



1ος ορφ., κτίριο Διοίκησης

**t:** 2310 995291

**e:** [eurep-dept@auth.gr](mailto:eurep-dept@auth.gr)

**s:** [www.eurep.auth.gr](http://www.eurep.auth.gr)





## **e-ΕΝΟΙΚΙΑΖΕΤΑΙ**

φοιτητικές εστίες/ ηλεκτρονική βάση  
ενοικιαζόμενων σπιτιών/ στεγαστικό  
επίδομα/ μεσίτες

## ΦΟΙΤΗΤΙΚΕΣ ΕΣΤΙΕΣ

Φοιτητικές Εστίες

Γίνεσαι δεκτός με βεβαίωση της Σχολής σου και με ηλεκτρονική αίτηση [www.ein.gr/Files/aithsh.pdf](http://www.ein.gr/Files/aithsh.pdf) Η διαμονή διαρκεί όσο και οι σπουδές.

### Φοιτητικές Εστίες Θεσσαλονίκης

#### Α΄ Φ.Ε.Θ.

Στίλπωνος Κυριακίδη 17 **T.K.** 54636 **Τ:** 2310 210311-14

#### Β΄ Φ.Ε.Θ.

Καθηγητού Βουζουκίδου **T.K.** 54636 **Τ:** 2310 208044

#### Γ΄ Φ.Ε.Θ.

Στίλπωνος Κυριακίδη 17 **T.K.** 54636 **Τ:** 2310 214168 | 210411

#### Δ΄ Φ.Ε.Θ.

Λέοντος Σοφού 11 **T.K.** 54626 **Τ:** 2310 536360

## ΗΛΕΚΤΡΟΝΙΚΗ ΒΑΣΗ ΕΝΟΙΚΙΑΖΟΜΕΝΩΝ ΣΠΙΤΙΩΝ

Στην ιστοσελίδα του Τμήματος Σπουδών [http://dps.auth.gr/el/houses\\_for\\_rent](http://dps.auth.gr/el/houses_for_rent) υπάρχει online κατάλογος με τα προσφερόμενα προς ενοίκιαση σπίτια από ιδιώτες της Θεσσαλονίκης. Είναι δωρεάν χωρίς μεσιτεία. Δίνονται όλες οι χρήσιμες πληροφορίες για κάθε οικία. Με δυνατότητα αναζήτησης βάση του ποσού ενοικίασης, την περιοχή, τα τετραγωνικά, τις ανέσεις κλπ και με googlemap.

## ΚΑΤΑΛΟΓΟΣ ΜΕΣΙΤΩΝ ΘΕΣΣΑΛΟΝΙΚΗΣ

Αν παρόλα αυτά δε θέλεις να ψάξεις μόνος σου, υπάρχει στην ίδια ιστοσελίδα [dps.auth.gr](http://dps.auth.gr), κατάλογος Μεσιτών Θεσσαλονίκης

## ΣΤΕΓΑΣΤΙΚΟ ΕΠΙΔΟΜΑ

Στους προπτυχιακούς φοιτητές χορηγείται ετήσιο στεγαστικό επίδομα 1.000€.

Τι χρειάζεται να κάνεις:

- ενημερώσεσαι για τις προϋποθέσεις χορήγησης και τα απαιτούμενα δικαιολογητικά.
- υποβάλεις ηλεκτρονικά αίτηση.

**Πληροφορίες:** - Γραμματεία Σχολής/Τμήματος  
- Τμήμα Σπουδών





**ΩΡΑ  
ΓΙΑ  
ΦΑΓΗΤΟ**

πανεπιστημιακή  
φοιτητική λέσχη

### **ΠΑΝΕΠΙΣΤΗΜΙΑΚΗ ΦΟΙΤΗΤΙΚΗ ΛΕΣΧΗ**

Η Πανεπιστημιακή Φοιτητική Λέσχη στεγάζεται στα ανατολικά της πανεπιστημιούπολης. Προσφέρει πρωινό και 2 γεύματα, 7 ημέρες την εβδομάδα. Δωρεάν σίτιση δικαιούνται οι προπτυχιακοί και μεταπτυχιακοί φοιτητές υπό προϋποθέσεις που ορίζουν σχετικές διατάξεις.

Στο Α.Π.Θ. Mobile m.auth.gr βλέπετε το ημερήσιο/εβδομαδιαίο μενού



Γραμματεία **T:** 2310 992612

Γραμματεία σίτισης **T:** 2310 992623

**f:** 2310 207432

**s:** [www.auth.gr/services](http://www.auth.gr/services)







**ΠΕΖΟ  
Ή...?**

Γραφείο κίνησης Α.Π.Θ./  
ΟΑΣΘ/ ΚΤΕΛ/ ΟΣΕ/  
αερολιμένες/ λιμάνι/ taxi

#### ΓΡΑΦΕΙΟ ΚΙΝΗΣΗΣ Α.Π.Θ.

Αν έχεις αυτοκίνητο, πας στο γραφείο για να εκδόσεις ειδικό σήμα στάθμευσης στους χώρους της πανεπιστημιούπολης.

**Απαραίτητη προϋπόθεση:** το αυτοκίνητο να ανήκει σε σένα ή στους γονείς σου και να βρίσκεσαι σε κανονική διάρκεια φοίτησης.

#### Τι δικαιολογητικά θα χρειαστείς:

- Άδεια αυτοκινήτου (πρωτότυπη και σε φωτοτυπία).
- Άδεια οδήγησης (πρωτότυπη και σε φωτοτυπία).
- Βιβλιάριο Σπουδών ή Βεβαίωση της Σχολής/ του Τμήματός σου.



**Ώρες λειτουργίας:** 12:00 - 14:00 καθημερινά

**τ:** 2310 996832 | 2310 996806

#### ΜΕΣΑ ΜΕΤΑΦΟΡΑΣ

ΟΑΣΘ **s:** [www.oasth.gr](http://www.oasth.gr)

ΚΤΕΛ **s:** [www.ktelmacedonia.gr](http://www.ktelmacedonia.gr)

ΟΣΕ **s:** [tickets.trainose.gr/dromologia/](http://tickets.trainose.gr/dromologia/)

Αερολιμένας "ΜΑΚΕΔΟΝΙΑ" **τ:** 2310 985000

Λιμάνι **s:** [www.thpa.gr](http://www.thpa.gr)

TAXI



Μακεδονία, **s:** [taximakedonia.gr](http://taximakedonia.gr), **τ:** 2310 555111

Mercedes Club, **s:** [radiotaximercedes.gr](http://radiotaximercedes.gr), **τ:** 2310525777

Taxiway, **s:** [taxiway.gr](http://taxiway.gr), **τ:** 2310 866866

Taxithess, **s:** [taxithess.gr](http://taxithess.gr), **τ:** 6972 154399





# ΑΚΑΔΗΜΑΪΚΗ ΤΑΥΤΟΤΗΤΑ κ.ά.

Ακαδημαϊκή Ταυτότητα/  
διεθνής φοιτητική ταυτότητα  
ISIC/ κάρτα Νέων <30

### **ΑΚΑΔΗΜΑΪΚΗ ΤΑΥΤΟΤΗΤΑ**

Αιτήσεις για ακαδημαϊκή ταυτότητα δικαιούνται να υποβάλουν όλοι οι προπτυχιακοί, μεταπτυχιακοί και διδακτορικοί φοιτητές των Α.Ε..Ι. της χώρας. Η ακαδημαϊκή ταυτότητα έχει και ισχύ Δελτίου Ειδικού Εισιτηρίου (Πάσο), για όσους προβλέπεται ότι είναι δικαιούχοι από την ειδική νομοθεσία.  
Οn-line αίτηση στην ιστοσελίδα: <http://academicid.minedu.gov.gr/>

### **ΔΙΕΘΝΗΣ ΦΟΙΤΗΤΙΚΗ ΤΑΥΤΟΤΗΤΑ ISIC**

Οn-line αίτηση για απόκτηση κάρτας στην ιστοσελίδα:  
[http://www.isic.gr/site/xPage\\_ISIC.asp](http://www.isic.gr/site/xPage_ISIC.asp)

### **ΕΥΡΩΠΑΪΚΗ ΚΑΡΤΑ ΝΕΩΝ <30**

Μπορείς να απολαμβάνεις ειδικά προνόμια και αγαθά τόσο στην Ελλάδα, όσο και σε 37 χώρες του εξωτερικού! Μπορείς να την έχεις, αν είσαι ηλικίας 13 - 30 ετών. Ισχύει για ένα χρόνο.

Στοιχίζει 10€.

Μπορείς να την ανανεώσεις κάθε χρόνο μέχρι να κλείσεις τα 30. Δίνεται η δυνατότητα της on-line αίτησης απόκτησης της κάρτας. Πρόκειται για εκπαιδευτική και όχι πιστωτική ή χρεωστική κάρτα. Για τις εκπώσεις στην Ελλάδα ενημερώσεσαι από το [www.europeanyouthcard.gr](http://www.europeanyouthcard.gr) και για το εξωτερικό μπορείς να ενημερωθείς στο [www.europeanyouthcard.org](http://www.europeanyouthcard.org)





**ΣΤΗΡΙΞΗ;  
ΝΑΙ!**  
(1)

υγειονομική περίθαλψη/  
ΚΕ.ΣΥ.Ψ.Υ.

## **ΥΓΕΙΟΝΟΜΙΚΗ ΠΕΡΙΘΑΛΨΗ Α.Π.Θ.**

Μπορείς να είσαι κάτοχος ατομικού βιβλιαρίου υγειονομικής περίθαλψης. Το βιβλιάριο χορηγείται μετά από αίτηση στη Γραμματεία του Τμήματος. Οι κάτοχοι βιβλιαρίου περίθαλψης από άλλο φορέα θα πρέπει να διαγραφούν απ' αυτόν. Η ισχύς του βιβλιαρίου ανανεώνεται κάθε χρόνο από τη Γραμματεία του Τμήματος. Σε περίπτωση απώλειας του βιβλιαρίου είναι δυνατή η αντικατάστασή του σε 2 μήνες.. Αν έχεις ανάγκη ιατρικής περίθαλψης προσέρχεσαι καθημερινά κατά τις εργάσιμες ημέρες σε καθορισμένες ώρες στα ιατρεία της Φοιτητικής Λέσχης (γωνία Νέας Εγνατίας οδού και Γ΄ Σεπτεμβρίου) για να εξετασθείς.

## **Καλύψεις - Δαπάνες**

Η υγειονομική περίθαλψη των φοιτητών παρέχεται δωρεάν και περιλαμβάνει: ιατρική εξέταση/ νοσοκομειακή εξέταση/ φαρμακευτική περίθαλψη/ παρακλινικές εξετάσεις/ εξέταση στο σπίτι/ τοκετούς/ φυσιοθεραπεία/ οδοντιατρική περίθαλψη/ ορθοπεδικά είδη.

## **ΚΕ.ΣΥ.Ψ.Υ.**

Το Κέντρο Συμβουλευτικής και Ψυχολογικής Υποστήριξης προσφέρει συμβουλευτική υποστήριξη σε φοιτητές/τριες του Α.Π.Θ. Παρέχει δωρεάν υπηρεσίες σε θέματα όπως: στρες, δυσκολίες προσαρμογής σε νέο περιβάλλον ή σε σπουδές, οικογενειακές/ προσωπικές δυσκολίες, ψυχοσωματικά προβλήματα κ.ά.

### **χώρος:**

Φοιτητική Λέσχη-Υγειονομική Υπηρεσία Α.Π.Θ.



**τ:** 2310 992643 | 2310 992621

**s:** [www.auth.gr/kesypsy](http://www.auth.gr/kesypsy)





# ΣΤΗΡΙΞΗ; ΝΑΙ! (2)

επιτροπή κοινωνικής πολιτικής  
& υγείας/ επιτροπή φύλου  
και ισότητας ΑΠΘ/ παρατηρητήριο  
της ακαδημαϊκής πορείας φοιτητών  
που ανήκουν σε ευαίσθητες  
κοινωνικές ομάδες

## ΕΠΙΤΡΟΠΗ ΚΟΙΝΩΝΙΚΗΣ ΠΟΛΙΤΙΚΗΣ & ΥΓΕΙΑΣ

**Προσφέρει:** υποστήριξη σε φοιτητές με ειδικές ανάγκες/ επικοινωνία με ξένους φοιτητές του Α.Π.Θ./ ενημέρωση σε θέματα πρόληψης και φροντίδας υγείας και προβληματισμό σε θέματα της σύγχρονης κοινωνίας και ζωής.



κτίριο Διοίκησης, ισόγειο

**τ:** 2310 995386

**e:** [socialcom@ad.auth.gr](mailto:socialcom@ad.auth.gr) | [fititikiline@ad.auth.gr](mailto:fititikiline@ad.auth.gr)

**s:** [spc.web.auth.gr](http://spc.web.auth.gr)

## ΕΠΙΤΡΟΠΗ ΦΥΛΟΥ ΚΑΙ ΙΣΟΤΗΤΑΣ ΑΠΘ

Έχει ως σκοπό την προαγωγή της ισότητας των φύλων σε όλα τα επίπεδα λειτουργίας στο ΑΠΘ



**e:** [isotita-comm@auth.gr](mailto:isotita-comm@auth.gr)

**s:** [auth.gr/committee/1073](http://auth.gr/committee/1073)

**f** Επιτροπή Φύλου και Ισότητας του ΑΠΘ

## ΠΑΡΑΤΗΡΗΤΗΡΙΟ ΤΗΣ ΑΚΑΔΗΜΑΪΚΗΣ ΠΟΡΕΙΑΣ ΦΟΙΤΗΤΩΝ ΠΟΥ ΑΝΗΚΟΥΝ ΣΕ ΕΥΑΙΣΘΗΤΕΣ ΚΟΙΝΩΝΙΚΕΣ ΟΜΑΔΕΣ

Στόχο έχει να συνδράμει στα προβλήματα που αντιμετωπίζουν κατά τη διάρκεια των σπουδών τους:

φοιτητές με αναπηρία/ αθλοδοαποί φοιτητές και ομογενείς ή παλινοστούντες φοιτητές αθλή και οποιαδήποτε άλλη κατηγορία φοιτητών, που κατά τη διάρκεια της φοίτησής τους παρουσιάζουν κάποιο ανασταλτικό για την πρόοδο των σπουδών τους πρόβλημα.

Οι φοιτητές μπορούν να ενημερώνουν απευθείας την Επιτροπή του Παρατηρητηρίου - όπως επίσης να ενημερώνουν και τους Συμβούλους Σπουδών του Τμήματός τους - για τυχόν σοβαρά προβλήματα που ανακύπτουν κατά την πορεία των σπουδών τους.



**τ:** 2310 995360

**e:** [stud-observ@ad.auth.gr](mailto:stud-observ@ad.auth.gr)

**s:** [acobservatory.web.auth.gr](http://acobservatory.web.auth.gr)







## ΦΟΙΤΗΤΙΚΗ ΖΩΗ!

μουσική/ ορχήστρα/ χορωδίες/  
εικαστικά/ κινηματογράφος/  
θέατρο/ παιχνίδια/ φοιτητική  
εβδομάδα/ πανεπιστημιακή  
κατασκήνωση Ποσειδί

#### **Πολιτιστικά:**

Ομάδες αποκλειστικά για φοιτητές οργανωμένες από φοιτητές! Ανάλογα με τα ενδιαφέροντα και τα «ταλέντα» σου, διαλέγεις ανάμεσα σε μουσική, ορχήστρα, χορωδία, θέατρο, εικαστικά, κινηματογράφο, παιχνίδια. Γιατί φοιτητής δε σημαίνει μόνο αμφιθέατρα, σπουδαστήρια, εργαστήρια και κλινικές...

Για λεπτομέρειες αξίζει να επισκεφτείς την ιστοσελίδα [auth.gr/cultural](http://auth.gr/cultural)

#### **Φοιτητική Εβδομάδα :**

Πάρε μέρος στο μεγαλύτερο φοιτητικό φεστιβάλ του Πανεπιστημίου.  
Για περισσότερες πληροφορίες μπες στο [auth.gr/student-week](http://auth.gr/student-week)

#### **ΠΑΝΕΠΙΣΤΗΜΙΑΚΗ ΚΑΤΑΣΚΗΝΩΣΗ ΠΟΣΕΙΔΙ**



s: [www.camping.auth.gr](http://www.camping.auth.gr)

Κατασκήνωση Καλάνδρας, τ: +30 2374 041200

Γραφείο Κατασκήνωσης Α.Π.Θ., τ: +30 2310 995350

#### **Μέσα Μαζικής Μεταφοράς:**

Υπεραστικά Λεωφορεία Κ.Τ.Ε.Λ. Χαλκιδικικής

s: [www.ktel-chalkidikis.gr/](http://www.ktel-chalkidikis.gr/)



ΘΕΣΣΑΛΟΝΙΚΗΣ

τ: 2310 316555

ΚΑΣΣΑΝΔΡΕΙΑΣ

τ: 2374 022214

τ: 2310 316565





**“ΣΥΜΜΕΤΕΧΩ”**

εθελοντισμός/  
αιμοδοσία/  
οίκο-Α.Π.Θ.

## **ΕΘΕΛΟΝΤΙΣΜΟΣ**

Υπό την εποπτεία της Επιτροπής Εθελοντισμού έχουν δημιουργηθεί Δίκτυα Εθελοντισμού ανά Σχολή/ Τμήμα, από ένα μέλος ΔΕΠ και ένα φοιτητή, προκειμένου μέσω ενημερωτικών εκδηλώσεων, να δημιουργηθεί σώμα εθελοντών σε κάθε Σχολή/ Τμήμα του Α.Π.Θ.



**τ:** 2310 996713

**e:** voluntarism@auth.gr

## **ΑΙΜΟΔΟΣΙΑ**

Η Επιτροπή Κοινωνικής Πολιτικής και Υγείας του Α.Π.Θ. οργανώνει σε τακτά χρονικά διαστήματα εθελοντική αιμοδοσία. Οι φοιτητές μπορούν να λείψουν με δικαιολογημένες απουσίες τις ημέρες της αιμοδοσίας. Λίγα λεπτά από το χρόνο σου, σώζουν ζωές!



**τ:** 2310 995360 | 2310 995386

**e:** socialcom@ad.auth.gr

## **ΟΙΚΟ - Α.Π.Θ**



**τ:** 2310 991131

**e:** eco-office@auth.gr

**s:** eco.auth.gr





**ΦΟΙΤΗΤΙΚΟΙ  
ΣΥΛΛΟΓΟΙ  
Α.Π.Θ.**

### **ΦΟΙΤΗΤΙΚΟΙ ΣΥΛΛΟΓΟΙ Α.Π.Θ.**

Οι φοιτητές όλων των Σχολών/Τμημάτων δικαιούνται να εγγράφονται μέλη του Φοιτητικού Συλλόγου της Σχολής/του Τμήματός τους που λειτουργεί σύμφωνα με το Νόμο και είναι αναγνωρισμένος από το Πρωτοδικείο.

Εκπρόσωποι των φοιτητών μετέχουν σύμφωνα με τις ισχύουσες διατάξεις του Νόμου στα Συλλογικά Όργανα της Σχολής/ του Τμήματός τους και του Πανεπιστημίου. Οι Φοιτητικές Εκλογές διεξάγονται κάθε χρόνο τον Μάιο.





**ΠΑΜΕ  
ΓΥΜΝΑΣΤΗΡΙΟ;**

ΠΑΝΕΠΙΣΤΗΜΙΑΚΟ  
ΓΥΜΝΑΣΤΗΡΙΟ

## ΠΑΝΕΠΙΣΤΗΜΙΑΚΟ ΓΥΜΝΑΣΤΗΡΙΟ

Στεγάζεται δίπλα στη Φοιτητική Λέσχη, επί της οδού 3ης Σεπτεμβρίου.

Για την εγγραφή στο Γυμναστήριο απαιτούνται:

- Ακαδημαϊκή ταυτότητα (Πάσο).
- Κόστος εγγραφής: 15€ για την ακαδημαϊκή χρονιά.

Μπορείς ελεύθερα να αθλείσαι καθημερινά από τις 8:00 π.μ. ως τις 22:00 μ.μ. από Δευτέρα έως Παρασκευή.

Οι εγκαταστάσεις του περιλαμβάνουν γήπεδο ποδοσφαίρου, μία μεγάλη αίθουσα αθλοπαιδιών για καλαθοσφαίριση και πετοσφαίριση, αίθουσες γυμναστικής και χορού, άρσης βαρών και επιτραπέζιας αντισφαίρισης (πιγκ-πογκ).

Για τα αγωνίσματα υγρού στίβου το γυμναστήριο κάνει χρήση των εγκαταστάσεων του Εθνικού και του Ποσειδωνίου Κολυμβητηρίου και για τα αγωνίσματα στίβου κάνει χρήση του Καυταντζογλείου Σταδίου. Το γυμναστήριο διοργανώνει κάθε χρόνο εσωτερικά πρωταθλήματα πολλών αγωνισμάτων, ενώ συμμετέχει σε όλα τα διαπανεπιστημιακά πρωταθλήματα που διενεργούνται σε εθνικό επίπεδο από την Επιτροπή Αθλητισμού Τριτοβάθμιας Εκπαίδευσης, κερδίζοντας υψηλές διακρίσεις.

Στο πανεπιστημιακό γυμναστήριο υπάρχει επίσης συγκρότημα παραδοσιακών χορών.



Τ: 2310 992672 | 2310 992675

S: [www.gym.auth.gr](http://www.gym.auth.gr)

f AUTH-Sports-Centre







**ΧΡΕΙΑΖΟΜΑΙ  
ΧΡΗΜΑΤΑ!**  
(1)

υποτροφίες/  
κληροδοτήματα

### ΥΠΟΤΡΟΦΙΕΣ Α.Π.Θ.

Το πανεπιστήμιό μας χορηγεί υποτροφίες τόσο σε έλληνες όσο και σε αλλοδαπούς φοιτητές. Ειδικότερα για τους προπτυχιακούς και μεταπτυχιακούς β' κύκλου σπουδών(ΜΔΕ) φοιτητές επισκέψου το Τμήμα Σπουδών και αναζήτησε πληροφορίες για τις Ανταποδοτικές Υποτροφίες.



#### Επικοινωνία:

- Τμήμα Σπουδών **s:** [dps.auth.gr](mailto:dps.auth.gr)
- Γραφείο Διασύνδεσης **s:** [www.dasta.gr](http://www.dasta.gr)
- Επιτροπή Ερευνών **s:** [www.rc.auth.gr](http://www.rc.auth.gr)
- Τμήμα Διεθνών Σχέσεων **s:** [international-relations.auth.gr](http://international-relations.auth.gr)

### ΚΛΗΡΟΔΟΤΗΜΑΤΑ Α.Π.Θ.

Το Τμήμα Κληροδοτημάτων του Α.Π.Θ., από τα έσοδα των κληροδοτημάτων, κληροδοσιών και δωρεών που διαχειρίζεται, χορηγεί υποτροφίες, βραβεία και οικονομικές ενισχύσεις σε προπτυχιακούς φοιτητές (με επιλογή ή διαγωνισμό) και πτυχιούχους του Α.Π.Θ. για μεταπτυχιακές σπουδές στο Α.Π.Θ. ή στο εξωτερικό, οι οποίοι, κατά κύριο λόγο, προέρχονται από την περιοχή που αναφέρει το κάθε κληροδότημα, κληροδοσία ή δωρεά, από οικονομικά αδύνατες οικογένειες και, κατά κανόνα, αριστεύουν στις σπουδές τους.



#### Τμήμα Κληροδοτημάτων (2ος ορφ.κτ Διοίκησης)

- t:** 2310 995213
- e:** [admin-tkl@ad.auth.gr](mailto:admin-tkl@ad.auth.gr)
- s:** <http://www.klirodotimata.web.auth.gr>

### ΥΠΟΤΡΟΦΙΕΣ ΚΑΙ ΚΛΗΡΟΔΟΤΗΜΑΤΑ ΑΛΛΩΝ ΦΟΡΕΩΝ



#### IKY

- t:** 2103 726300
- e:** [iky@hol.gr](mailto:iky@hol.gr)
- s:** [www.iky.gr](http://www.iky.gr)

Υπουργείο Παιδείας & Θρησκευμάτων, Πολιτισμού και Αθλητισμού

**s:** [www.minedu.gov.gr](http://www.minedu.gov.gr)

- Τμήμα Φοιτητικής Μέριμνας
- Διεύθυνση Διεθνών Εκπαιδευτικών Σχέσεων





# ΧΡΕΙΑΖΟΜΑΙ ΧΡΗΜΑΤΑ! (2)

Απασχόληση  
φοιτητών Α.Π.Θ.

### **ΑΠΑΣΧΟΛΗΣΗ ΦΟΙΤΗΤΩΝ Α.Π.Θ.**

#### **1. Πρόγραμμα Κατασκήνωσης**

Το γραφείο Κατασκήνωσης της Καλάνδρας κάθε χρόνο ανακοινώνει (Μάιο) τη δυνατότητα να απασχοληθείς στην καλοκαιρινή κατασκήνωση του Α.Π.Θ.



Γραφείο 9, Ισόγειο Κτιρίου Διοίκησης  
s: [www.camping.auth.gr](http://www.camping.auth.gr)

#### **2. Αγρόκτημα Α.Π.Θ.**

Οι φοιτητές του Τμήματος Γεωπονίας έχουν τη δυνατότητα να απασχολούνται για 3 μήνες στους αστικούς βιολογικούς κήπους στο Αγρόκτημα, με αμοιβή 150 Ευρω/μήνα.



τ: 2310 998845, 2310 998683

#### **3. Κυλινκεία Α.Π.Θ.**

Κατά διαστήματα προκηρύσσονται θέσεις απασχόλησης στα κυλινκεία του πανεπιστημίου, που διαχειρίζεται η Ε.Α.Δ.Π. Α.Π.Θ. Σχετικές προσκλήσεις ενδιαφέροντος στην ιστοσελίδα [eadp.ad.auth.gr](http://eadp.ad.auth.gr)



τ: 2310 995283





# ΗΛΕΚΤΡΟΝΙΚΟ ΠΑΝΕΠΙΣΤΗΜΙΟ (e-University) (1)

υπηρεσίες ηλεκτρονικού  
πανεπιστημίου/ On-line  
Βιβλιοθήκες

## ΥΠΗΡΕΣΙΕΣ ΗΛΕΚΤΡΟΝΙΚΟΥ ΠΑΝΕΠΙΣΤΗΜΙΟΥ

Διαθέτεις Ιδρυματικό Λογαριασμό Χρήστη\* στο ΑΠΘ;

Έχεις στη διάθεσή σου τις ηλεκτρονικές υπηρεσίες του Κέντρου Ηλεκτρονικής Διακυβέρνησης (ΚΗΔ) ΑΠΘ. Μερικές που μπορεί να σε ενδιαφέρουν:

- **Σύνδεση στο δίκτυο του ΑΠΘ:** Στους χώρους του ΑΠΘ, μπορείς να συνδεθείς στα ασύρματα δίκτυα **eduroam**, **AUTH web connect**. Οδηγίες πρόσβασης θα βρεις αν συνδεθείς στο ασύρματο δίκτυο ελεύθερης πρόσβασης **AUTH startup**.
- **Ηλεκτρονικό ταχυδρομείο:** Μπες στη διεύθυνση <http://webmail.auth.gr> για να διαβάσεις το πανεπιστημιακό σου email και ανακοινώσεις του ΑΠΘ.
- **Λογισμικό:** Μπορείς να χρησιμοποιήσεις για ακαδημαϊκούς ή ερευνητικούς σκοπούς εμπορικό λογισμικό που διατίθεται δωρεάν όπως Λογισμικό Microsoft, SPSS κ.α.
- **Πρόσβαση σε νησίδες υπολογιστών:** Μπες στην ιστοσελίδα <http://m.auth.gr>, δες ποια είναι κοντά σου και αν υπάρχουν ελεύθερες θέσεις.

Επιπλέον, μέσω του ΚΗΔ παρέχεται OnLine αποθηκευτικός χώρος και φιλοξενία προσωπικών ιστοσελίδων, Τεχνική Υποστήριξη, δωρεάν Τηλεφωνία μεταξύ φοιτητών και μελών ΑΠΘ μέσω VoIP, πρόσβαση σε αποθετήρια λογισμικού (SVN, Git), πρόσβαση σε υπολογιστική συστοιχία υψηλών επιδόσεων για την εκτέλεση απαιτητικών επιστημονικών εφαρμογών .

\* Ο Ιδρυματικός λογαριασμός δημιουργείται με παραλαβή του «Δελτίου Ενεργοποίησης Ηλεκτρονικών Υπηρεσιών ΑΠΘ» από τη Γραμματεία του Τμήματος κατά την εγγραφή.



**Αναγνωστήριο Κεντρικής Βιβλιοθήκης ΑΠΘ**

**τ:** 2310 999000

**f:** 2310 999100

**e:** [support@auth.gr](mailto:support@auth.gr) **s:** <http://it.auth.gr>

## ON-LINE ΒΙΒΛΙΟΘΗΚΕΣ

Πρόσβαση σε ηλεκτρονικές πηγές της Κεντρικής Βιβλιοθήκης και στη διεθνή Βιβλιογραφία. Μην χάσεις τις πολύτιμες υπηρεσίες της πιο σύγχρονης Βιβλιοθήκης στην Ελλάδα. Γιατί μερικά πράγματα δε θέλουν κόπο, θέλουν τρόπο.



**s:** <http://it.auth.gr>





# ΗΛΕΚΤΡΟΝΙΚΟ ΠΑΝΕΠΙΣΤΗΜΙΟ (e-University) (2)

Υπηρεσίες Ηλεκτρονικής  
Γραμματείας/  
Δήλωση συγγραμμάτων  
και λοιπών βοηθημάτων -  
ΕΥΔΟΞΟΣ

#### **ΥΠΗΡΕΣΙΕΣ ΗΛΕΚΤΡΟΝΙΚΗΣ ΓΡΑΜΜΑΤΕΙΑΣ**

Θυμήσου την ιστοσελίδα <http://web.itc.auth.gr> κάθε φορά που θέλεις:

- να δηλώσεις τα μαθήματα εξαμήνου,
- να δεις τους βαθμούς σου,
- να δεις τα δηλωμένα μαθήματα, το μέσο όρο βαθμολογίας και την ιστοσελίδα <http://m.auth.gr> όταν πρέπει:
- να κάνεις δήλωση εγγραφής εξαμήνου.
- βρες το πρόγραμμα μαθημάτων του εξαμήνου και τις αίθουσες διδασκαλίας στην εφαρμογή <http://class.auth.gr>

#### **ΔΗΛΩΣΗ ΣΥΓΓΡΑΜΜΑΤΩΝ ΚΑΙ ΛΟΙΠΩΝ ΒΟΗΘΗΜΑΤΩΝ - ΕΥΔΟΞΟΣ**

Μπες στην ιστοσελίδα <http://eudoxus.gr> για να παραγγείλεις ηλεκτρονικά τα διδακτικά βιβλία ή άλλα βοηθήματα που δικαιούσαι δωρεάν.

Γραφείο αρωγής χρηστών ΕΥΔΟΞΟΥ: 210 7722100







**ΜΕ ΚΑΛΕΙ  
Η “ΜΑΜΑ  
ΠΑΤΡΙΔΑ”**

αναβολή στράτευσης/ γραφείο  
σχέσεων κοινού υπουργείου  
εθνικής άμυνας Θεσ/νίκης

## **ΑΝΑΒΟΛΗ ΣΤΡΑΤΕΥΣΗΣ**

Οι φοιτητές που δεν έχουν εκπληρώσει τις στρατιωτικές τους υποχρεώσεις δικαιούνται αναβολής στράτευσης για την ολοκλήρωση των σπουδών τους. Η αναβολή κατάταξης χορηγείται μέχρι τη συμπλήρωση του 28ου έτους.

Με την εγγραφή σου, προσκομίζεις στο αρμόδιο Στρατολογικό γραφείο Πιστοποιητικό Εγγραφής, που θα σου το χορηγήσει, μετά από αίτησή σου, η Γραμματεία της Σχολής. Επίσης οφείλεις αμέσως μετά την ολοκλήρωση των σπουδών σου να προσκομίσεις Πιστοποιητικό Σπουδών για διακοπή της αναβολής σου.

## **ΓΡΑΦΕΙΟ ΣΧΕΣΕΩΝ ΚΟΙΝΟΥ ΥΠΟΥΡΓΕΙΟΥ ΕΘΝΙΚΗΣ ΑΜΥΝΑΣ ΘΕΣΣΑΛΟΝΙΚΗΣ**

Στη Θεσσαλονίκη το Γραφείο στεγάζεται επί της οδού Βασ. Γεωργίου 1, δίπλα στο Δημαρχιακό Μέγαρο.

Οι ώρες λειτουργίας του είναι:

7:30 - 15:00 για τη χειμερινή περίοδο και

7:00 - 14:30 για τη θερινή.



τ: 2310 850060 | 2310 894464 | 2310 894563

s: stratologia.gr





## **ΦΑΚΕΛΟΣ “ΓΡΑΜΜΑΤΕΙΑ”**

ωράρια/ υπεύθυνοι/ αιτήσεις/  
βεβαιώσεις/ συγγράμματα/  
μέριμνα/ εγγραφές κ.λ.π.

### **ΦΡΟΝΤΙΣΕ ΑΠΟ ΤΗΝ ΑΡΧΗ ΝΑ ΜΑΘΕΙΣ:**

- Που στεγάζεται
- Ώρες συναλλαγής
- Την ιστοσελίδα Σχολής/Τμήματος
- Ηλεκτρονική Διεύθυνση (e-mail), τηλέφωνο
- Τον αρμόδιο υπάλληλο για φοιτητικά θέματα προπτυχιακών σπουδών

Στη Γραμματεία απευθύνεσαι για θέματα, όπως: Εγγραφές, Πρόγραμμα Σπουδών, Πιστοποιητικά, Βεβαιώσεις, Φοιτητική μέριμνα, Διακοπή σπουδών, Σύμβουλο σπουδών κ.α.





# ΗΜΕΡΟΜΗΝΙΕΣ S.O.S.

ακαδημαϊκό ημερολόγιο  
2016-2017/ ημέρες  
διακοπών

## ΑΚΑΔΗΜΑΪΚΟ ΗΜΕΡΟΛΟΓΙΟ 2016-2017

Το ακαδημαϊκό έτος αρχίζει την 1η Σεπτεμβρίου και λήγει την 31η Αυγούστου του επομένου ημερολογιακού έτους. Το εκπαιδευτικό έργο κάθε ακαδημαϊκού έτους διарθρώνεται σε δύο εξάμηνα σπουδών, στο χειμερινό και στο εαρινό.

### ΣΕΠΤΕΜΒΡΙΟΣ

- 1 Έναρξη ακαδημαϊκού έτους  
1-10 Καταχώρηση ωρολόγιου προγράμματος στο class.auth.gr  
1-30 Επαναληπτική εξεταστική περίοδος  
2ο δεκαπενθήμερο: Εγγραφές πρωτοετών

### ΟΚΤΩΒΡΙΟΣ

- 3 Έναρξη μαθημάτων  
2ο δεκαπενθήμερο: Εγγραφές εξαμήνων και δηλώσεις μαθημάτων  
2ο δεκαπενθήμερο:  
Έναρξη δηλώσεων συγγραμμάτων  
26 Εορτή Αγ. Δημητρίου (αργία)  
28 Εθνική εορτή (αργία)  
Έως 21 Καταχώρηση βαθμολογιών

### ΝΟΕΜΒΡΙΟΣ

- 1-15 Υποβολή αιτήσεων κατατακτηρίων εξετάσεων  
1-15 Ορκωμοσία επαναληπτικής περιόδου  
17 Επέτειος Πολυτεχνείου (αργία)

### ΔΕΚΕΜΒΡΙΟΣ

- 1-20 Υποβολή αιτήσεων κατατακτηρίων εξετάσεων  
2ο δεκαπενθήμερο:  
Λήξη δηλώσεων συγγραμμάτων  
24-31 Διακοπές Χριστουγέννων

### ΙΑΝΟΥΑΡΙΟΣ

- 1ο δεκαπενθήμερο:  
Λήξη μαθημάτων χειμερινού εξαμήνου  
1η εβδομάδα: Κενή  
2ο δεκαπενθήμερο:  
Έναρξη εξεταστικής (Διάρκεια 3 εβδομάδες)  
1-7 Διακοπές Χριστουγέννων  
30 Των Τριών Ιεραρχών - Εορτή (αργία)

### ΦΕΒΡΟΥΑΡΙΟΣ

- 1ο δεκαήμερο: Λήξη εξεταστικής  
1ο δεκαήμερο: Έναρξη μαθημάτων εαρινού εξαμήνου  
1-10 Καταχώρηση ωρολόγιου προγράμματος στο class.auth.gr  
2ο δεκαπενθήμερο: Εγγραφές εξαμήνων και δηλώσεις μαθημάτων  
Έως 28 Καταχώρηση βαθμολογιών  
Αργίες Απόκριων

### ΜΑΡΤΙΟΣ

- 2ο δεκαπενθήμερο:  
Έναρξη δηλώσεων συγγραμμάτων  
25 Εθνική εορτή (Κυριακή)

### ΑΠΡΙΛΙΟΣ

- 1-15 Ορκωμοσία χειμερινού εξαμήνου  
10-22 Διακοπές Πάσχα

### ΜΑΪΟΣ

- Αναμόρφωση προγράμματος σπουδών  
Τέλος Μαΐου Πρωτομαγιά (Εργατική εορτή)

### ΙΟΥΝΙΟΣ

- 1η εβδομάδα: Έναρξη εξεταστικής (Διάρκεια 3 εβδομάδες)  
30 Τελική έγκριση οδοντού σπουδών  
30 Τελική έγκριση ωρολόγιου προγράμματος σπουδών  
5 Αγίου Πνεύματος - Εορτή (αργία)  
Έως 30 Καταχώρηση βαθμολογιών

### ΙΟΥΛΙΟΣ

- 1-30 Ορκωμοσία εαρινού εξαμήνου  
Τελευταία συνεδρίαση συγκλήτου - Έγκριση ακαδημαϊκού ημερολογίου  
Διακοπές

### ΑΥΓΟΥΣΤΟΣ

Διακοπές



**ΠΟΥ ΜΠΟΡΩ  
ΝΑ ΒΡΩ  
ΕΓΚΥΡΗ  
ΠΛΗΡΟΦΟΡΗΣΗ  
ΓΙΑ ΤΙΣ  
ΣΠΟΥΔΕΣ ΜΟΥ;**

σύμβουλοι σπουδών

### **ΣΥΜΒΟΥΛΟΙ ΣΠΟΥΔΩΝ**

"Ποιο πανεπιστήμιο στη Γερμανία θεωρείται το καλύτερο στον τομέα της Μηχανικής Περιβάλλοντος;"

ή "Τι προοπτικές έχω να βρω δουλειά, αν ακολουθήσω την κατεύθυνση της Γεωφυσικής;"

Απορίες σχετικά με τις σπουδές σου, σου παρέχουν οι Σύμβουλοι Σπουδών. Κάθε Τμήμα ορίζει Σύμβουλο ένα ή περισσότερα μέλη ΔΕΠ για ένα ακαδ. έτος, οι οποίοι σου παρέχουν πληροφορίες σχετικά με τις σπουδές σου και τις επαγγελματικές προοπτικές.

#### **Πληροφορίες:**

- Γραμματεία του Τμήματός σου
- Γραφείο Διασύνδεσης: <http://www.dasta.auth.gr>







**ΧΡΕΙΑΖΟΜΑΙ  
ΣΥΜΒΟΥΛΕΣ**

τμήμα σπουδών

## **ΤΜΗΜΑ ΣΠΟΥΔΩΝ**

Το Τμήμα Σπουδών συγκεντρώνει τα κάθε φύσεως νομοθετήματα, αποφάσεις και εγκυκλίους που αφορούν τις σπουδές και λειτουργεί ως διαμεσολαβητής, ανάμεσα στον φοιτητή και τη γραμματεία του.



**τ:** 2310 996770

**e:** [dps@auth.gr](mailto:dps@auth.gr)

**s:** <http://dps.auth.gr>





# ΜΑΘΕ ΠΑΙΔΙ ΜΟΥ ΜΙΑ ΞΕΝΗ ΓΛΩΣΣΑ...

κέντρο διδασκαλίας  
ξένων γλωσσών/  
σχολείο νέας Ελληνικής

## **ΚΕΝΤΡΟ ΔΙΔΑΣΚΑΛΙΑΣ ΞΕΝΩΝ ΓΛΩΣΣΩΝ**

Η διδασκαλία σε όλες τις γλώσσες διαμορφώνεται σύμφωνα με τα επίπεδα γλωσσομάθειας που καθορίζονται από το Κοινό Ευρωπαϊκό Πλαίσιο Αναφοράς για τις Γλώσσες του Συμβουλίου της Ευρώπης και αποσκοπεί στο να αποκτήσουν οι φοιτητές/τριες δεξιότητες στην ακαδημαϊκή χρήση της γλώσσας ανάλογα με το αντικείμενο των σπουδών τους.

Τα μαθήματα προσφέρονται δωρεάν από ένα μέχρι και έξι εξάμηνα, είναι υποχρεωτικά, επιλεγόμενα ή ελεύθερα επιλεγόμενα, και πιστώνονται ανάλογα με το Πρόγραμμα Σπουδών των Τμημάτων με ΔΜ που αντιστοιχούν σε ανάλογες πιστωτικές μονάδες ECTS.

Προσφέρονται μαθήματα αγγλικής, γαλλικής, γερμανικής και ιταλικής γλώσσας στους φοιτητές/τριες του Α.Π.Θ. Στο πλαίσιο της δια βίου εκμάθησης των γλωσσών και αναβαθμίζοντας παράλληλα το ρόλο του σε επίπεδο προσφοράς γλωσσικών υπηρεσιών το Κ.Δ.Ξ.Γ. - μετά από σύμφωνη απόφαση της Συγκλήτου - διεύρυνε τη διδασκαλία των γλωσσών που μπορούν να επιλέξουν οι φοιτητές/τριες με τη διδασκαλία της τουρκικής (διαπανεπιστημιακή συμφωνία με το Πανεπιστήμιο του Canakkale της Τουρκίας), ρωσικής γλώσσας (Πρόγραμμα ΙΑΣΩΝ: Ελληνικές σπουδές στις Παρευξινίες χώρες) και στο μέλλον της ισπανικής, κινέζικης κ.α.

κτ. Διοίκησης, 3ος όροφος



**t+f:** +30 2310 995165

**e:** [info@lance.auth.gr](mailto:info@lance.auth.gr)

**s:** [www.lance.auth.gr](http://www.lance.auth.gr)

## **ΣΧΟΛΕΙΟ ΝΕΑΣ ΕΛΛΗΝΙΚΗΣ**

Προσφέρει μαθήματα νέας ελληνικής γλώσσας και πολιτισμού, σε αλληλοδαπούς και ομογενείς και διοργανώνει εξετάσεις για την απόκτηση του πιστοποιητικού επάρκειας στην ελληνική γλώσσα, απαραίτητο δικαιολογητικό για την εισαγωγή των αλληλοδαπών στην ανώτατη εκπαίδευση.

Επιπλέον, διοργανώνει επιμορφωτικά σεμινάρια και προσφέρει ειδικά προγράμματα επιμόρφωσης εκπαιδευτικών, οι οποίοι διδάσκουν ή επιθυμούν να διδάξουν τη νέα ελληνική ως δεύτερη / ξένη γλώσσα.



**t:** 2310 997576 | 2310 997572 | 2310 997571

**e:** [school-mg@lit.auth.gr](mailto:school-mg@lit.auth.gr)

**s:** [www.smg.auth.gr](http://www.smg.auth.gr)





**ΣΠΟΥΔΑΣΤΙΚΗ  
ΚΙΝΗΤΙΚΟΤΗΤΑ  
ΣΤΟ ΕΞΩΤΕΡΙΚΟ.  
ΠΩΣ;**

προγράμματα  
ανταλλαγής φοιτητών/  
θερινά μαθήματα  
γλώσσας & πολιτισμού/T.I.M.E.

## ΠΡΟΓΡΑΜΜΑΤΑ ΑΝΤΑΛΛΑΓΗΣ ΦΟΙΤΗΤΩΝ (ERASMUS+)

Η Δράση του προγράμματος Erasmus+ για τον τομέα της Ανώτατης Εκπαίδευσης επιχορηγεί την κινητικότητα φοιτητών και προσωπικού σε Ιδρύματα Ανώτατης Εκπαίδευσης σε Χώρες που συμμετέχουν στο Πρόγραμμα. Μέσω της Κινητικότητας οι φοιτητές έχουν την ευκαιρία να αναπτύξουν νέες δεξιότητες και προσόντα, τα οποία συμβάλλουν στη προσωπική τους ανάπτυξη. Συγκεκριμένα, δίνεται η δυνατότητα στους φοιτητές να βελτιώσουν τις γλωσσικές ικανότητές τους, να αναπτύξουν διαπολιτισμικές δεξιότητες, να εξελιχθούν σε Πολίτες της Ευρώπης, ενώ επιπλέον οι φοιτητές που μετακινούνται για πρακτική άσκηση μπορούν να αποκτήσουν πολύτιμη εργασιακή εμπειρία σε επιχείρηση /οργανισμό του εξωτερικού. Στις αρμοδιότητες του Τμήματος Ευρωπαϊκών Εκπαιδευτικών Προγραμμάτων υπάγονται συνεργασίες του ΑΠΘ με 600 περίπου ευρωπαϊκά πανεπιστήμια για την ανταλλαγή διδασκόντων και διδασκομένων. Στο πλαίσιο αυτών των προγραμμάτων το ΑΠΘ δέχεται κάθε χρόνο περισσότερους από 500 ξένους φοιτητές και στέλνει σε πανεπιστήμια ευρωπαϊκών χωρών που μετέχουν στο πρόγραμμα περίπου 700-800 από τους φοιτητές του.



Τμήμα Ευρωπαϊκών και Εκπαιδευτικών Προγραμμάτων

**t:** 2310 995169 | 2310 995438 | 2310 991336

**f:** 310 995292 **e:** [erasmus-outgoing@auth.gr](mailto:erasmus-outgoing@auth.gr)

**s:** [www.eurep.auth.gr](http://www.eurep.auth.gr)

## ΘΕΡΙΝΑ ΜΑΘΗΜΑΤΑ ΓΛΩΣΣΑΣ ΚΑΙ ΠΟΛΙΤΙΣΜΟΥ

Το Τμήμα Διεθνών Σχέσεων χορηγεί κάθε χρόνο υποτροφίες σε προπτυχιακούς ή μεταπτυχιακούς φοιτητές συγκεκριμένων Τμημάτων του Α.Π.Θ. για την παρακολούθηση μνημιαίων θερινών μαθημάτων γλώσσας και πολιτισμού σε Πανεπιστήμια του εξωτερικού στο πλαίσιο Συμφωνιών Επιστημονικής Συνεργασίας με την προϋπόθεση της αμοιβαιότητας.



Τμήμα Διεθνών Σχέσεων

**t:** 2310 996742 | 2310 995307 | 2310 991605

**e:** [internat\\_rel@auth.gr](mailto:internat_rel@auth.gr) **s:** [international-relations.auth.gr](http://international-relations.auth.gr)

## T.I.M.E.

"Top Industrial Managers for Europe": Το πρόγραμμα T.I.M.E. στοχεύει στη διεθνοποίηση της υψηλού επιπέδου εκπαίδευσης των μηχανικών. Για περισσότερα:



**s:** [www.eng.auth.gr/el/TIME.html](http://www.eng.auth.gr/el/TIME.html)

[www.time-association.org](http://www.time-association.org) | [www.ecp.fr/](http://www.ecp.fr/)





**ΔΙΕΘΝΗΣ  
ΕΜΠΕΙΡΙΑ**

IAESTE/ AIESEC/  
AEGEE/ UNESCO youth club/  
ESN

## IAESTE

Η ΙΑΕΣΤΕ (International Association for the Exchange of Students for Technical Experience) είναι ένα μη κερδοσκοπικό πρόγραμμα ανταλλαγής φοιτητών τεχνικών κλάδων. Στην τοπική επιτροπή της ΙΑΕΣΤΕ τα μέλη της εργάζονται οικειοθελώς.



**e:** [iaeste@egnatia.ee.auth.gr](mailto:iaeste@egnatia.ee.auth.gr)

**s:** [iaeste.eng.auth.gr/](http://iaeste.eng.auth.gr/)

## ΑΙΕΣΕC

Η ΑΙΕΣΕC είναι διεθνής μη κυβερνητικός οργανισμός, αποκλειστικά διοικούμενος από φοιτητές, μη κερδοσκοπικός, μη κομματικός, εθελοντικός και εκπαιδευτικός. Κύρια δραστηριότητά της είναι το Πρόγραμμα Διεθνούς Πρακτικής Άσκησης. Ουσιαστικά πρόκειται για τη δυνατότητα που παρέχεται σε φοιτητές και πρόσφατους πτυχιούχους (μέχρι 3 χρόνια από την απόκτηση πτυχίου είτε σε προπτυχιακό είτε σε μεταπτυχιακό επίπεδο) να ζήσουν και να εργαστούν σε μια από χώρες που απαρτίζουν το δίκτυο της ΑΙΕΣΕC, για ένα χρονικό διάστημα από 6 εβδομάδες έως 1 χρόνο.



**e:** [auth.gr@aiesec.net](mailto:auth.gr@aiesec.net)

**s:** [www.aiesec.gr](http://www.aiesec.gr)

## ΑΕΓΕΕ

ΑΕΓΕΕ (Association des Etats Généraux des Etudiants de l'Europe - European Students' Forum) είναι μια εθελοντική, πολιτικά ανεξάρτητη και μη κερδοσκοπική οργάνωση, ανοικτή σε φοιτητές όλων των Σχολών.

Οι βασικές δραστηριότητές της είναι:

Μεγάλης κλίμακας προγράμματα (projects), Θερινά Πανεπιστήμια (Summer Universities), η πιο δημοφιλής και επιτυχημένη εκδήλωση της ΑΕΓΕΕ, Συνέδρια πάνω σε κάθε είδους θέμα με τη συμμετοχή φοιτητών και επιστημόνων.



**e:** [aegee-thess@hotmail.com](mailto:aegee-thess@hotmail.com)


**s:** [www.aegee-thess.gr](http://www.aegee-thess.gr)

## UNESCO YOUTH CLUB OF THESSALONIKI

Ο Όμιλος UNESCO Νέων Θεσσαλονίκης, είναι μια τοπική μη κυβερνητική, μη κερδοσκοπική οργάνωση νεολαίας με έδρα τη Θεσσαλονίκη. Δραστηριοποιείται σε πρωτοβουλίες για νέους ηλικίας από 15 - 35 ετών και αναπτύσσει δράσεις σε τοπικό, περιφερειακό και διεθνές επίπεδο. Έχει μεγάλη συμμετοχή σε δράσεις των προγραμμάτων «Νεολαία», «Νεολαία σε Δράση», «INTERREG», «EuroMED».



**s:** [unescoyouth.gr/](http://unescoyouth.gr/)

 [UNESCO.Youth.Club.Thessaloniki](https://www.facebook.com/UNESCO.Youth.Club.Thessaloniki)

## ESN

Το Δίκτυο Φοιτητών Erasmus ΑΠΘ (ESN AUTH) ιδρύθηκε το 2009 μετά από πρόσκληση του Τμήματος Ευρωπαϊκών Εκπαιδευτικών Προγραμμάτων του ΑΠΘ και αποτελεί μέλος Διεθνούς Δικτύου ESN από τον Μάρτιο του 2010. Τα μέλη του είναι φοιτητές που έχουν κάνει χρήση του προγράμματος. Στόχος του η καλύτερη προσαρμογή των νεοεισερχόμενων σ' αυτό φοιτητών.



**s:** [auth.esngreece.gr](http://auth.esngreece.gr)

 [ESNAUTH](https://www.facebook.com/ESNAUTH)







**ΧΤΙΖΟΥΜΕ  
ΤΗ ΓΝΩΣΗ  
ΜΕ ΤΗΝ ΠΡΑΞΗ**

πρόγραμμα πρακτικής  
άσκησης

### **ΠΡΟΓΡΑΜΜΑ ΠΡΑΚΤΙΚΗΣ ΑΣΚΗΣΗΣ**

Το Πρόγραμμα Πρακτικής Άσκησης δίνει τη δυνατότητα στους φοιτητές / φοιτήτριες να ασκηθούν για χρονικό διάστημα ενός (1) έως τεσσάρων (4) μηνών (ανάλογα με τη Σχολή/Τμήμα) σε Ιδιωτικούς και Δημόσιους Φορείς Υποδοχής, που παρέχουν θέσεις Πρακτικής Άσκησης.

Εφόσον υπάρχει επιδοτούμενο Πρόγραμμα Πρακτικής Άσκησης, τότε αυτό καλύπτει τόσο την αμοιβή των ασκούμενων Φοιτητών / Φοιτητριών όσο και την ασφαλιστική τους εισφορά μηνιαίως.

Στο Πρόγραμμα μπορούν να συμμετέχουν προπτυχιακοί φοιτητές & φοιτήτριες από τις 23 Σχολές / Τμήματα του Α.Π.Θ., που συμμετέχουν στο Πρόγραμμα. Οι ενδιαφερόμενοι θα πρέπει να βρίσκονται στα τελευταία εξάμηνα σπουδών και να έχουν αποκτήσει επαρκείς γνώσεις για τα αντικείμενα στα οποία θα ασκηθούν. Τα επιπλέον κριτήρια επιλογής των Φοιτητών για συμμετοχή στο Πρόγραμμα καθορίζονται από τις αντίστοιχες Σχολές / Τμήματα.

Για περισσότερες πληροφορίες σχετικά με το Πρόγραμμα Πρακτικής Άσκησης και τα Τμήματα που συμμετέχουν, μπορείτε να απευθύνεστε στο Γραφείο Πρακτικής Άσκησης Α.Π.Θ.



**Πανεπιστημιούπολη, Κτίριο Διοίκησης, Υπόγειο**

**τ: 2310 997136**

**e: [praktiki@auth.gr](mailto:praktiki@auth.gr)**

**s: [www.dasta.auth.gr](http://www.dasta.auth.gr)**





# ΜΕΤΑ ΤΟ ΠΤΥΧΙΟ ΤΙ;

κατακτήριες/μεταπτυχιακά/  
διδασκαλικά/ έρευνα/ απασχόληση/  
δια βίου μάθηση Α.Π.Θ.

## ΚΑΤΑΤΑΚΤΗΡΙΣ

Οι ενδιαφερόμενοι πρέπει να καταθέσουν αίτηση στη Σχολή/Τμήμα στο οποίο επιθυμούν να καταταγούν από 1 έως 15 Νοεμβρίου κάθε έτους.

Επισκεφτείτε την ιστοσελίδα του Τμήματος Σπουδών <http://dps.auth.gr> ή τις ιστοσελίδες των Σχολών/Τμημάτων για την ύλη των εξετάσεων.

## ΓΡΑΦΕΙΟ ΔΙΑΣΥΝΔΕΣΗΣ Α.Π.Θ.

Το Γραφείο Διασύνδεσης παρέχει σε φοιτητές και αποφοίτους:

- πληροφορίες για μεταπτυχιακές σπουδές, υποτροφίες & κληροδοτήματα,
- προκηρύξεις & αγγελίες θέσεων εργασίας,
- ατομική & ομαδική συμβουλευτική σταδιοδρομίας,
- εργαστήρια & εκδηλώσεις επαγγελματικής ανάπτυξης & επιχειρηματικότητας.



**t:** 2310 997340

**e:** [gd@cso.auth.gr](mailto:gd@cso.auth.gr)

**s:** [www.dasta.auth.gr](http://www.dasta.auth.gr)

## ΕΡΕΥΝΑ



Επιτροπή Ερευνών

**s:** [www.rc.auth.gr](http://www.rc.auth.gr)

## ΔΙΑ ΒΙΟΥ ΜΑΘΗΣΗ



Δια Βίου Μάθηση ΑΠΘ

**t:** 2310 997003

**e:** [diaviou@auth.gr](mailto:diaviou@auth.gr)

**s:** <http://diaviou.auth.gr/>





**ΜΗ  
ΧΑΘΟΥΜΕ...  
KEEP IN  
TOUCH...**

σύλλογος αποφοίτων Α.Π.Θ./  
facebook/ twitter/  
ιστοσελίδα Α.Π.Θ.

**ΠΥΛΗ ΑΠΟΦΟΙΤΩΝ Α.Π.Θ.**



e: [alumni@auth.gr](mailto:alumni@auth.gr)

s: [alumni.auth.gr](http://alumni.auth.gr)

**ΣΥΛΛΟΓΟΣ ΑΠΟΦΟΙΤΩΝ Α.Π.Θ.**



e: [alumni@auth.gr](mailto:alumni@auth.gr)

**FACEBOOK Α.Π.Θ.**



 [ΑΡΙΣΤΟΤΕΛΕΙΟ ΠΑΝΕΠΙΣΤΗΜΙΟ ΘΕΣΣΑΛΟΝΙΚΗΣ](#)

**TWITTER Α.Π.Θ.**



 [aristoteleio](#)

**ΙΣΤΟΣΕΛΙΔΑ Α.Π.Θ.**



s: [www.auth.gr](http://www.auth.gr)



### **ΣΥΝΤΑΚΤΙΚΗ ΕΠΙΤΡΟΠΗ:**

**Αστέριος Καραγιάννης**  
Καθηγητής Τμ. Ιατρικής  
Πρόεδρος Επιτροπής Σπουδών

**Χρήστος Παναγιωτίδης**  
Καθηγητής Τμ. Φαρμακευτικής  
Μέλος Επιτροπής Σπουδών

**Ανδρέας Βέγλης**  
Καθηγητής Τμ. Δημοσιογραφίας  
και Μέσων Μαζικής Επικοινωνίας  
Μέλος Επιτροπής Σπουδών

**Ελένη Χρυσοβελίδου - Τουλούπη**  
Προϊσταμένη Τμήματος Σπουδών

**Πέννυ Συμεωνίδου**  
Φιλόλογος  
Υπάλληλος Τμήματος Σπουδών

### **ΕΠΙΜΕΛΕΙΑ ΚΕΙΜΕΝΩΝ:**

**Φωτεινή Αθωπούδη**  
Υπάλληλος Τμήματος Σπουδών

**Πέννυ Συμεωνίδου**  
Υπάλληλος Τμήματος Σπουδών

### **ΣΧΕΔΙΑΣΜΟΣ ΕΝΤΥΠΟΥ:**

**kitchen.was**



**ΑΡΙΣΤΟΤΕΛΕΙΟ  
ΠΑΝΕΠΙΣΤΗΜΙΟ  
ΘΕΣΣΑΛΟΝΙΚΗΣ**

Πανεπιστημιούπολη Α.Π.Θ.  
Τ.Κ. 541 24  
Θεσσαλονίκη

---